

## **Estudio SEF 2021**

---

**“Registro Nacional de Actividad 2021. Registro SEF”**

---

### **INFORME ESTADÍSTICO DE TÉCNICAS DE REPRODUCCIÓN ASISTIDA 2021**

## INDICE

<b>1</b>	<b>INTRODUCCIÓN.....</b>	<b>4</b>
<b>2</b>	<b>POBLACIÓN DEL ESTUDIO.....</b>	<b>5</b>
<b>3</b>	<b>FECUNDACIÓN IN VITRO (FIV/ICSI).....</b>	<b>6</b>
3.1	Ciclos para obtención y fecundación de oocitos propios frescos.....	6
3.2	Ciclos de acumulación de oocitos para un único tratamiento de fecundación .....	12
3.3	Criotransferencias (CT) de embriones criopreservados procedentes de oocitos frescos propios .....	13
3.4	Porcentaje estimado acumulado de gestaciones (*) en ciclos de oocitos frescos propios tras transferencias frescas y criopreservadas.....	16
3.5	Ciclos para obtención de oocitos de donante .....	17
3.6	Criotransferencias (CT) de embriones criopreservados procedentes de oocitos frescos de donante .....	21
3.7	Porcentaje estimado acumulado de gestaciones (*) en ciclos de oocitos frescos de donante tras transferencias frescas y criopreservadas.....	24
3.8	Diagnóstico genético preimplantacional (PGT).....	25
3.9	Maduración in vitro de oocitos .....	29
3.10	Ciclos con oocitos criopreservados .....	30
3.10.1	Ciclos con oocitos criopreservados: DATOS exclusivamente de ovocitos de donante criopreservados y transferencia de embriones en fresco .....	33
3.10.2	Ciclos con oocitos criopreservados: DATOS exclusivamente de Embriones criopreservados procedentes de ovocitos de donante criopreservados .....	34
3.11	Complicaciones de cualquier T.R.A. que requirieron ingreso hospitalario.....	35
3.12	Número de oocitos y embriones almacenados a fecha de 31 de diciembre de 2021 .....	35
3.13	Ciclos con donación de semen (con oocitos propios o de donante).....	35
3.14	Ciclos con recuperación quirúrgica de espermatozoides (con oocitos propios o de donante).....	36
3.15	Ciclos con donación de embriones.....	36
3.16	Día de la transferencia.....	37
3.16.1	Transferencias en fresco procedentes de oocitos frescos propios .....	37
3.16.2	Transferencias en fresco procedentes de oocitos frescos donante .....	37
3.16.3	Ciclos con oocitos de donante vitrificados y transferencia en fresco .....	38
3.16.4	Ciclos con oocitos de donante vitrificados y criotransferencia ("transferencia de re congelados").....	38
3.16.5	Ciclos con embriones analizados por PGT sean en transferencias en fresco o descongelado. ....	39
3.16.6	Resultados de las transferencias de blastocistos .....	40
3.17	Resultados perinatales.....	41
3.18	Resumen de la información referente a la fecundación in vitro.....	42
3.19	Cuadro resumen por comunidades autónomas .....	54
3.20	Tratamientos a pacientes residentes en otros países .....	55
3.20.1	Ciclos de FIV-ICSI para transferencia en fresco y oocitos/embriones congelados .....	55

3.20.2	Países de origen de pacientes residentes en otros países .....	55
3.20.3	Razones para acudir a centros españoles.....	56
<b>4</b>	<b>INSEMINACIÓN ARTIFICIAL .....</b>	<b>57</b>
4.1	IAC .....	57
4.2	IAD .....	58
4.3	Datos globales: IAC + IAD.....	59
4.4	IAC en parejas serodiscordantes .....	60
4.5	Resultados perinatales.....	60
4.6	Complicaciones .....	60
4.7	Cuadro resumen por comunidades autónomas .....	61

### **1 INTRODUCCIÓN**

El “Registro Nacional de Actividad 2021-Registro SEF” es el registro oficial de Técnicas de Reproducción Asistida del Ministerio de Sanidad. En este documento se presenta el análisis estadístico final y la explotación de estos datos realizada por la Sociedad Española de Fertilidad (SEF). Se trata por tanto de los DATOS NACIONALES OFICIALES que cubren la totalidad de las Técnicas de reproducción asistida (TRA) realizadas en España durante el año 2021 y sus resultados. La utilización de cualquier dato de este estudio requiere la mención de su procedencia con la denominación: “Registro Nacional de Actividad 2021-Registro SEF”.

En el registro se diferencian dos partes:

- FIV/ICSI (Fecundación In Vitro / Inyección intracitoplasmática de espermatozoides), consistente en la unión del óvulo con el espermatozoide en el laboratorio, con el fin de obtener un número apto de embriones disponibles para transferir al útero materno.
- IA (Inseminación Artificial), consistente en el depósito de forma artificial del semen en el tracto reproductor femenino, para intentar acortar la distancia que separa el óvulo y el espermatozoide y facilitar el encuentro entre ambos. Dentro de la Inseminación Artificial, se pueden distinguir 2 tipos:
  - IAC: Inseminación artificial con el semen de la pareja
  - IAD: Inseminación artificial con el semen de donante anónimo

En otro informe se presentan los datos del Registro SEF de Preservación de la Fertilidad, cuya recogida ha sido paralela a la de este registro. Han sido analizados 194 centros, que son los que han aportado información.

### **2 POBLACIÓN DEL ESTUDIO**

La población en estudio la constituyen todos los centros españoles que desarrollan técnicas de reproducción asistida, bien IA y/o FIV/ICSI. Se trata de un registro con datos de pacientes agregados por clínicas. La participación de los centros es obligatoria, ya que el “Registro Nacional de actividad 2021-Registro SEF” es el registro oficial del Ministerio de Sanidad.

Se han analizado 334 centros:

- Número de participantes en FIV/ICSI: 249 centros.
- Número de participantes en IA: 331 centros.

### 3 FECUNDACIÓN IN VITRO (FIV/ICSI)

#### 3.1 Ciclos para obtención y fecundación de oocitos propios frescos

No se incluyen ciclos para PGT, acumulación de oocitos o maduración *in vitro* MIV. La microinyección espermática (ICSI) fue la técnica de fecundación más utilizada (89,0%). El 39,9% de los ciclos iniciados y el 45,4% de las punciones tuvieron transferencia embrionaria.

Oocitos frescos propios: Ciclos, punciones, transferencias, gestaciones y partos			
	FIV clásica	ICSI o MIXTA	TOTAL
Pacientes tratadas	4.395	34.036	38.431
Ciclos iniciados	5.104	41.120	46.224
Ciclos cancelados	435	5114	5.549
Ciclos con punción	4.669	36.006	40.675
Transferencias	2.601	15.853	18.454
Punciones sin transferencia por congelación de todos los embriones ( <i>Freeze-all</i> )	1.234	13.389	14.623
Gestaciones	877	5.476	6.353
Ectópicos, heterotópicos y abortos (% por gestación)	218 (24,9%)	1.301 (23,8%)	1.519 (23,9%)
Gestaciones con evolución desconocida	11	167	178
Partos	648	4.008	4.656
Recién nacidos vivos	714	4.338	5.052
% ciclos cancelados por ciclos iniciados	8,5%	12,4%	12,0%
% transferencias por ciclos iniciados	51,0%	38,6%	39,9%
% transferencias por punciones	55,7%	44,0%	45,4%
% punciones sin transferencia por congelación de todos los embriones	26,4%	37,2%	36,0%

La siguiente tabla recoge las tasas de embarazo por ciclo, por punción y por transferencia.

Oocitos frescos propios: Tasas de embarazos			
	FIV clásica	ICSI o MIXTA	TOTAL
% gestaciones por ciclos iniciados	17,2%	13,3%	13,7%
% gestaciones por ciclos iniciados sin <i>Freeze-all</i> (*)	22,7%	19,7%	20,1%
% gestaciones por punciones	18,8%	15,2%	15,6%
% gestaciones por punciones sin <i>Freeze-all</i> (*)	25,5%	24,2%	24,4%
% gestaciones por transferencias	33,7%	34,5%	34,4%

(\*) Corregido restando los ciclos en que se canceló la transferencia por congelación de todos los embriones ("Freeze-all").

La siguiente tabla recoge las tasas de partos por ciclo, por punción y por transferencia.

Oocitos frescos propios: Tasas de partos			
	FIV clásica	ICSI o MIXTA	TOTAL
% partos por ciclos iniciados	12,7%	9,7%	10,1%
% partos por ciclos iniciados sin <i>Freeze-all</i>	16,7%	14,5%	14,7%
% partos por punciones	13,9%	11,1%	11,4%
% partos por punciones sin <i>Freeze-all</i>	18,9%	17,7%	17,9%
% partos por transferencias	24,9%	25,3%	25,2%

A continuación se presentan los datos referentes a la cantidad y calidad de los oocitos obtenidos.

Oocitos frescos propios: Cantidad y calidad de los oocitos obtenidos						
	FIV clásica		ICSI o MIXTA		TOTAL	
	N	/punción	N	/punción	N	/punción
Oocitos obtenidos (tanto metafase II como inmaduros o atrésicos)	34.577	7,4	325.057	9,0	359.634	8,8
Oocitos inseminados/inyectados	31.088	6,7	249.896	6,9	280.984	6,9
Oocitos vitrificados	237	0,05	2.862	0,1	3.099	0,1
Cigotos (2PN + 2CP)	21.798	4,7	175.839	4,9	197.637	4,9
Embriones criopreservados	7.261	1,6	68.130	1,9	75.391	1,9
% de oocitos inseminados+vitrificados por oocitos obtenidos	89,9%		76,9%		78,1%	
% de cigotos por oocitos obtenidos (*)	63,5%		54,6%		55,4%	
% de fecundación	70,1%		70,4%		70,3%	
% de embriones criopreservados por cigotos	33,3%		34,0%		38,7%	
Nº de oocitos obtenidos (*) por gestación	39,2		58,8		56,1	
Nº de oocitos inseminados/inyectados por gestación	35,4		45,6		44,2	
% de embriones transferidos del total de cigotos				12,7%		
Nº de embriones transferidos por transferencia				1,4		
Nº de embriones transferidos por cada gestación en fresco				4,0		
Nº de embriones transferidos por cada parto				5,4		

<sup>(\*)</sup> Descontando los oocitos vitrificados.

En el año 2021 fueron transferidos 25.028 embriones en 18.454 transferencias, lo que representa una media de 1,4 embriones por transferencia. El 64,8% de las transferencias fueron de 1 embrión.

Oocitos frescos propios: Gestaciones y multiplicidad de los partos en función del nº de embriones transferidos				
	1 embrión transferido	2 embriones transferidos	3 embriones transferidos	Total
<b>Total de transferencias</b>	11.958 (64,8%)	6.418 (34,8%)	78 (0,4%)	18.454 (100,0%)
<b>Transferencias electivas (% del total de transferencias)</b>	6.665 (55,7%)	2.908 (45,3%)	-	9.573 (51,9%)
<b>Gestaciones con 1 saco</b>	3.818 (99,0%)	1.880 (76,0%)	20 (87,0%)	5.718 (90,0%)
<b>Gestaciones con 2 sacos</b>	37 (1,0%)	582 (23,5%)	3 (13,0%)	622 (9,8%)
<b>Gestaciones con ≥3 sacos</b>	1 (0,03%)	12 (0,5%)	0 (0,0%)	13 (0,2%)
<b>Total gestaciones</b>	3.856 (100,0%)	2.474 (100,0%)	23 (100,0%)	6.353 (100,0%)
<b>% de implantación</b>	32,2%	23,9%	11,1%	27,8%
<b>% de gestación por transferencia</b>	32,2%	38,5%	29,5%	34,4%
<b>Partos con feto único</b>	2.807 (99,2%)	1.425 (78,6%)	10 (83,3%)	4.242 (91,1%)
<b>Partos gemelares</b>	21 (0,7%)	384 (21,2%)	2 (16,7%)	407 (8,7%)
<b>Partos triples o más</b>	2 (0,1%)	5 (0,3%)	0 (0,0%)	7 (0,2%)
<b>Total partos</b>	2.830 (100,0%)	1.814 (100,0%)	12 (100,0%)	4.656 (100,0%)
<b>Ectópicos y heterotópicos</b>	60 (1,6%) (*)	46 (1,9%) (*)	0 (0,0%) (*)	106 (1,7%) (*)
<b>Abortos</b>	841 (22,5%) (*)	563 (23,2%) (*)	9 (42,9%) (*)	1.413 (22,9%) (*)
<b>Gestaciones con evolución desconocida</b>	125 (3,2%) (**)	51 (2,1%) (**)	2 (8,7%) (**)	178 (2,8%) (**)

(\*) Porcentaje calculado respecto al total de gestaciones menos las gestaciones con evolución desconocida.

(\*\*) Porcentaje calculado respecto al total de gestaciones.



La siguiente tabla muestra los ciclos, punciones, transferencias, gestaciones y partos de FIV clásica en función de la edad de la paciente.

Oocitos frescos propios: Ciclos, punciones, transferencias, gestaciones y partos de FIV clásica en función de la edad					
	<35 años	35-39 años	≥40 años	Edad no anotada	Total
<b>Ciclos</b>	1.306	2.661	1.121	16	5.104
<b>Cancelaciones</b>	82	193	145	15	435
<b>Punciones</b>	1.224	2.468	976	1	4.669
<b>Punciones sin transferencia por congelación de todos los embriones (<i>Freeze-all</i>)</b>	434	634	164	2	1.234
<b>Transferencias</b>	613	1.388	600	0	2.601
<b>Ciclos con congelación de embriones</b>	758	1.199	369	3	2.329
<b>Gestaciones</b>	249	501	127	0	877
<b>Abortos (% por gestación)</b>	50 (20,1%)	119 (23,8%)	49 (38,6%)	0	218 (24,9%)
<b>Partos (% por transferencia)</b>	194 (31,6%)	377 (27,2%)	77 (12,8%)	0	648 (24,9%)
<b>% de cancelaciones por ciclos</b>	6,3%	7,3%	12,9%	-	8,5%
<b>% de gestaciones por ciclos</b>	19,1%	18,8%	11,3%	-	17,2%
<b>% de gestaciones por ciclos sin <i>Freeze-all</i></b>	28,6%	24,7%	13,3%	-	22,7%
<b>% de gestaciones por punciones</b>	20,3%	20,3%	13,0%	-	18,8%
<b>% de gestaciones por punciones sin <i>Freeze-all</i></b>	31,5%	27,3%	15,6%	-	25,5%
<b>% de gestaciones por transferencias</b>	40,6%	36,1%	21,2%	-	33,7%
<b>% de punciones con congelación de embriones</b>	61,9%	48,6%	37,8%	-	49,9%

La siguiente tabla muestra los ciclos, punciones, transferencias, gestaciones y partos de ICSI o mixta en función de la edad de la paciente.

Oocitos frescos propios: Ciclos, punciones, transferencias, gestaciones y partos de ICSI o mixta en función de la edad					
	<35 años	35-39 años	≥40 años	Edad no anotada	Total
<b>Ciclos</b>	12.138	19.156	9.293	533	41.120
<b>Cancelaciones</b>	966	1.967	1.655	526	5.114
<b>Punciones</b>	11.172	17.189	7.638	7	36.006
<b>Punciones sin transferencia por congelación de todos los embriones (<i>Freeze-all</i>)</b>	5.366	5.934	2.089	0	13.389
<b>Transferencias</b>	4.463	8.110	3.274	6	15.853
<b>Ciclos con congelación de embriones</b>	7.939	9.530	3.193	14	20.676
<b>Gestaciones</b>	1.918	2.821	736	1	5.476
<b>Abortos (% por gestación)</b>	305 (15,9%)	700 (24,8%)	296 (40,2%)	0	1.301 (23,8%)
<b>Partos (% por transferencia)</b>	1.545 (34,6%)	2.043 (25,2%)	419 (12,8%)	1	4.008 (25,3%)
<b>% de cancelaciones por ciclos</b>	8,0%	10,3%	17,8%	-	12,4%
<b>% de gestaciones por ciclos</b>	15,8%	14,7%	7,9%	-	13,3%
<b>% de gestaciones por ciclos sin <i>Freeze-all</i></b>	28,3%	21,3%	10,2%	-	19,7%
<b>% de gestaciones por punciones</b>	17,2%	16,4%	9,6%	-	15,2%
<b>% de gestaciones por punciones sin <i>Freeze-all</i></b>	33,0%	25,1%	13,3%	-	24,2%
<b>% de gestaciones por transferencias</b>	43,0%	34,8%	22,5%	-	34,5%
<b>% de punciones con congelación de embriones</b>	71,1%	55,4%	41,8%	-	57,4%

La siguiente tabla muestra el total de ciclos, punciones, transferencias, gestaciones y partos de oocitos propios en función de la edad de la paciente.

Oocitos frescos propios: Ciclos, punciones, transferencias, gestaciones y partos de FIV clásica + ICSI o mixta en función de la edad					
	<35 años	35-39 años	≥40 años	Edad no anotada	Total
Ciclos	13.444	21.817	10.414	549	46.224
Cancelaciones	1.048	2.160	1.800	541	5.549
Punciones	12.396	19.657	8.614	8	40.675
Punciones sin transferencia por congelación de todos los embriones ( <i>Freeze-all</i> )	5.800	6.568	2.253	2	14.623
Transferencias	5.076	9.498	3.874	6	18.454
Ciclos con congelación de embriones	8.697	10.729	3.562	17	23.005
Gestaciones	2.167	3.322	863	1	6.353
Abortos (% por gestación)	355 (16,4%)	819 (24,7%)	345 (40,0%)	0	1.519 (23,9%)
Partos (% por transferencia)	1.739 (34,3%)	2.420 (25,5%)	496 (12,8%)	1	4.656 (25,2%)
% de cancelaciones por ciclos	7,8%	9,9%	17,3%	-	12,0%
% de gestaciones por ciclos	16,1%	15,2%	8,3%	-	13,7%
% de gestaciones por ciclos sin <i>Freeze-all</i>	28,3%	21,8%	10,6%	-	20,1%
% de partos por ciclos	12,9%	11,1%	4,8%	-	10,1%
% de partos por ciclos sin <i>Freeze-all</i>	22,7%	15,9%	6,1%	-	14,7%
% de gestaciones por punciones	17,5%	16,9%	10,0%	-	15,6%
% de gestaciones por punciones sin <i>Freeze-all</i>	32,9%	25,4%	13,6%	-	24,4%
% de gestaciones por transferencias	42,7%	35,0%	22,3%	-	34,4%
% de punciones con congelación de embriones	70,2%	54,6%	41,4%	-	56,6%

En la siguiente tabla se muestran las semanas de gestación en las que tuvo lugar el parto y el número de fetos.

Oocitos frescos propios: Multiplicidad de los partos en función de la semana de gestación				
	Feto único	Gemelar	Triple o más	Total
Semana de gestación 22-27	21 (0,5%)	7 (1,7%)	1 (14,3%)	29 (0,6%)
Semana de gestación 28-32	60 (1,4%)	35 (8,6%)	2 (28,6%)	97 (2,1%)
Semana de gestación 33-36	291 (6,9%)	161 (39,6%)	2 (28,6%)	454 (9,8%)
Semana de gestación 37-41	3.755 (88,5%)	201 (49,4%)	1 (14,3%)	3.957 (85,0%)
Semana de gestación ≥42	69 (1,6%)	1 (0,2%)	0 (0,0%)	70 (1,5%)
Parto conocido sin conocer la fecha	46 (1,1%)	2 (0,5%)	1 (14,3%)	49 (1,1%)
Total	4.242	407	7	4.656

La indicación más frecuente fue el factor femenino.

Oocitos frescos propios: Indicaciones		
Factor femenino	17.159	39,7%
Factor masculino	8.622	19,9%
Causas mixtas	9.302	21,5%
E.O.D.	4.435	10,3%
Parejas con enfermedades infecciosas transmisibles	101	0,2%
Mujer cis con deseo de maternidad en solitario por decisión propia	2.805	6,5%
Hombre trans con deseo de maternidad en solitario por decisión propia	6	0,01%
Pareja de mujeres cis	797	1,8%
Pareja de personas algunas de ellas trans	7	0,02%
Total indicaciones	43.234	

### 3.2 Ciclos de acumulación de oocitos para un único tratamiento de fecundación

Acumulación de oocitos para un único tratamiento de fecundación: Ciclos, punciones, transferencias, gestaciones y partos	
Pacientes	2.364
Ciclos iniciados	3.510
Ciclos con PGT	1.405
Punciones	3.384
Transferencias	493
Gestaciones	224
Abortos (% por gestación)	52 (23,2%)
Partos	167
Recién nacidos vivos	173
% gestaciones por ciclos	6,4%
% gestaciones por punciones	6,6%
% gestaciones por transferencias	45,4%
% partos por ciclos	4,8%
% partos por punciones	4,9%
% partos por transferencias	33,9%

**3.3 Criotransferencias (CT) de embriones criopreservados procedentes de oocitos frescos propios**

Se han realizado 36.400 transferencias embrionarias procedentes de 37.310 descongelaciones (97,6%).

<b>Embriones criopreservados de oocitos frescos propios: Ciclos de descongelación de embriones, transferencias, gestaciones y partos</b>	
<b>Ciclos de descongelación de embriones</b>	37.310
<b>Embriones descongelados</b>	50.160
<b>Embriones transferidos</b>	44.656
<b>Transferencias</b>	36.400
<b>Gestaciones</b>	14.904
<b>Ectópicos, heterotópicos y abortos (% por gestación)</b>	3.409 (22,9%)
<b>Gestaciones con evolución desconocida</b>	572
<b>Partos</b>	10.923
<b>Recién nacidos</b>	11.645
<b>% transferencias por ciclos de descongelación de embriones</b>	97,6%
<b>% embriones transferidos por embriones descongelados</b>	89,0%
<b>Nº embriones descongelados por ciclo de descongelación</b>	1,3
<b>Nº embriones transferidos por transferencia</b>	1,2
<b>Nº embriones descongelados por gestación</b>	3,4
<b>Nº embriones transferidos por gestación</b>	3,0

La siguiente tabla recoge las tasas de embarazo por ciclo y por transferencia.

<b>Embriones criopreservados de oocitos frescos propios: Tasas de embarazos</b>	
<b>% gestaciones por ciclos de descongelación de embriones</b>	39,9%
<b>% gestaciones por transferencias</b>	40,9%

La siguiente tabla recoge las tasas de partos por ciclo y por transferencia.

<b>Embriones criopreservados de oocitos frescos propios: Tasas de partos</b>	
<b>% partos por ciclos de descongelación de embriones</b>	29,3%
<b>% partos por transferencias</b>	30,0%

## Registro SEF 2021

En el año 2021 fueron transferidos 44.656 embriones en 36.400 transferencias, lo que representa una media de 1,2 embriones por transferencia. El 77,9% de las transferencias fueron de 1 embrión.

Embriones criopreservados de oocitos frescos propios: Gestaciones y multiplicidad de los partos en función del nº de embriones transferidos				
	1 embrión transferido	2 embriones transferidos	3 embriones transferidos	Total
<b>Total de transferencias</b>	28.372 (77,9%)	7.800 (21,4%)	228 (0,6%)	36.400 (100,0%)
<b>Gestaciones de 1 saco</b>	11.181 (98,7%)	2.515 (72,6%)	58 (54,7%)	13.754 (92,3%)
<b>Gestaciones de 2 sacos</b>	145 (1,3%)	938 (27,1%)	35 (33,0%)	1.118 (7,5%)
<b>Gestaciones de ≥3 sacos</b>	6 (0,1%)	13 (0,4%)	13 (12,3%)	32 (0,2%)
<b>Total gestaciones</b>	11.332 (100,0%)	3.466 (100,0%)	106 (100,0%)	14.904 (100,0%)
<b>% de implantación por embrión transferido</b>	39,9%	28,3%	24,4%	35,6%
<b>% de implantación por embrión descongelado</b>	-	-	-	31,7%
<b>% gestación por transferencia</b>	39,9%	44,4%	46,5%	40,9%
<b>Partos con feto único</b>	8.208 (99,0%)	1.923 (75,3%)	45 (58,4%)	10.176 (93,2%)
<b>Partos gemelares</b>	85 (1,0%)	627 (24,6%)	32 (41,6%)	744 (6,8%)
<b>Partos triples o más</b>	0 (0,0%)	3 (0,1%)	0 (0,0%)	3 (0,03%)
<b>Total partos</b>	8.293 (100,0%)	2.553 (100,0%)	77 (100,0%)	10.923 (100,0%)
<b>% partos por transferencia</b>	29,2%	32,7%	33,8%	30,0%
<b>Ectópicos y heterotópicos</b>	173 (1,6%) (*)	51 (1,5%) (*)	1 (1,0%) (*)	225 (1,6%) (*)
<b>Abortos</b>	2.429 (22,3%)(*)	732 (21,9%) (*)	23 (22,8%) (*)	3.184 (22,2%) (*)
<b>Gestaciones con evolución desconocida</b>	437 (3,9%) (**)	130 (3,8%) (**)	5 (4,7%) (**)	572 (3,8%) (**)

(\*) Porcentaje calculado respecto al total de gestaciones menos las gestaciones con evolución desconocida.

(\*\*) Porcentaje calculado respecto al total de gestaciones.

La siguiente tabla muestra las descongelaciones, transferencias, gestaciones y partos en función de la edad de la paciente.

Embriones criopreservados de oocitos frescos propios: Descongelaciones, transferencias, gestaciones y partos en función de la edad					
	<35 años	35-39 años	≥40 años	Edad no anotada	Total
<b>Descongelaciones</b>	12.942	16.909	7.308	151	37.310
<b>Transferencias</b>	12.721	16.558	7.008	113	36.400
<b>Gestaciones</b>	5.787	6.778	2.296	43	14.904
<b>Abortos, ectópicos y heterotópicos (% por gestación)</b>	1.108 (19,1%)	1.610 (23,8%)	684 (29,8%)	7	3.409 (22,9%)
<b>Partos (% por transferencia)</b>	4.486 (35,6%)	4.889 (29,5%)	1.511 (21,6%)	37	10.923 (30,0%)
<b>% de gestaciones por descongelaciones</b>	44,7%	40,1%	31,4%	-	39,9%
<b>% de gestaciones por transferencias</b>	45,5%	40,9%	32,8%	-	40,9%

En la siguiente tabla se muestran las semanas de gestación en las que tuvo lugar el parto y el número de fetos.

Embriones criopreservados de oocitos frescos propios: Multiplicidad de los partos en función de la semana de gestación					
	Feto único	Gemelar	Triple o más	Multiplicidad desconocida	Total
<b>Semana de gestación 22-27</b>	53 (0,5%)	12 (1,6%)	0 (0,0%)	0 (0,0%)	65 (0,6%)
<b>Semana de gestación 28-32</b>	96 (0,9%)	47 (6,3%)	0 (0,0%)	0 (0,0%)	143 (1,3%)
<b>Semana de gestación 33-36</b>	727 (7,1%)	304 (40,9%)	3 (100,0%)	0 (0,0%)	1.034 (9,5%)
<b>Semana de gestación 37-41</b>	8.943 (87,9%)	366 (49,2%)	0 (0,0%)	0 (0,0%)	9.309 (85,2%)
<b>Semana de gestación ≥42</b>	182 (1,8%)	7 (0,9%)	0 (0,0%)	0 (0,0%)	189 (1,7%)
<b>Parto conocido sin conocer la fecha</b>	175 (1,7%)	8 (1,1%)	0 (0,0%)	0 (0,0%)	183 (1,7%)
<b>Total</b>	10.176	744	3	0	10.923

**3.4 Porcentaje estimado acumulado de gestaciones (\*) en ciclos de oocitos frescos propios tras transferencias frescas y criopreservadas.**

- a) Porcentaje estimado de gestación acumulado por ciclo (transferencias frescas y criopreservadas)

Porcentaje de gestaciones / ciclos				
	< 35 años	35-39 años	≥ 40 años	Total
Transferencia fresca sola	16,1%	15,3%	8,3%	13,7%
Transferencia fresca + criopreservada (estimada)	45,0%	34,9%	19,0%	33,6%

- b) Número de oocitos necesarios para conseguir una gestación (transferencias frescas y criopreservadas)

Número de oocitos obtenidos / gestaciones	
Transferencia fresca + criopreservada (estimada)	12,4

- c) Número de oocitos inseminados/inyectados necesarios para conseguir una gestación (transferencias frescas y criopreservadas)

Número de oocitos inseminados-inyectados / gestaciones	
Transferencia fresca + criopreservada (estimada)	9,7

- d) Número de cigotos necesarios para conseguir una gestación (transferencias frescas y criopreservadas)

Número de cigotos / gestaciones	
Transferencia fresca + criopreservada (estimada)	6,9

(\*) Gestaciones frescas+criopreservadas estimadas = Gestaciones en fresco + (Tasa de gestación en CT por embrión descongelado \* embriones congelados)



### 3.5 Ciclos para obtención de oocitos de donante

Se han realizado 5.730 transferencias embrionarias procedentes de 12.344 ciclos de recepción de oocitos (46,4%).

Oocitos frescos de donante: Ciclos de donantes iniciados, punciones, cancelaciones, ciclos de recepción de oocitos, transferencias, gestaciones y partos	
Ciclos de donantes iniciados	13.287
Punciones	11.730
Cancelaciones	1.557
% punciones por ciclos de donantes iniciados	88,3%
% cancelaciones por ciclos de donantes iniciados	11,7%
Cohorte de oocitos de donante recibidos de otro centro	3.024
Ciclos de recepción de oocitos	12.344
Transferencias	5.730
Punciones sin transferencia por congelación de todos los embriones ( <i>Freeze-all</i> )	6.001
Punciones con transferencia en fresco y congelación de embriones	5.031
Gestaciones	3.363
Ectópicos, heterotópicos y abortos (% por gestación)	646 (19,2%)
Gestaciones de evolución desconocida	182
Partos	2.535
Recién nacidos vivos	2.741
% transferencias por ciclos de recepción	46,4%

La siguiente tabla recoge las tasas de embarazos por ciclo y por transferencia.

Oocitos frescos de donante: Tasas de embarazos	
% gestaciones por ciclos de recepción de oocitos	27,2%
% gestaciones por ciclos de recepción de oocitos sin <i>Freeze-all</i>	53,0%
% gestaciones por transferencias	58,7%

La siguiente tabla recoge las tasas de partos por ciclo y por transferencia.

Oocitos frescos de donante: Tasas de partos	
% partos por ciclos de recepción de oocitos	20,5%
% partos por ciclos de recepción de oocitos sin <i>Freeze-all</i>	40,0%
% partos por transferencias	44,2%

A continuación se presentan los datos referentes a la cantidad y calidad de los oocitos obtenidos.

<b>Oocitos frescos de donante: Cantidad y calidad de los oocitos obtenidos</b>		
	<b>N</b>	<b>/punción</b>
<b>Oocitos obtenidos, tanto metafase II como inmaduros o atrésicos</b>	233.542	19,9
<b>Oocitos inseminados/inyectados</b>	109.381	9,3
<b>Oocitos de donante vitrificados</b>	57.947	4,9
<b>Cigotos (2PN + 2CP)</b>	84.286	7,2
<b>Embriones transferidos</b>	6.890	0,6
<b>Embriones criopreservados</b>	40.702	3,5
<b>% de oocitos inseminados+vitrificados por oocitos obtenidos</b>	71,6%	
<b>% de cigotos por oocitos obtenidos <sup>(*)</sup></b>	48,0%	
<b>% de fecundación</b>	77,1%	
<b>% de embriones criopreservados por cigotos</b>	48,3%	
<b>% de embriones transferidos por cigotos</b>	8,2%	
<b>Nº de embriones transferidos por transferencias</b>	1,2	
<b>Nº de oocitos obtenidos <sup>(*)</sup> por gestaciones</b>	52,2	
<b>Nº de oocitos inseminados/inyectados por gestaciones</b>	32,5	
<b>Nº de embriones transferidos por gestaciones</b>	2,0	

<sup>(\*)</sup> Descontando los oocitos vitrificados.

## Registro SEF 2021

En el año 2021 fueron transferidos 6.890 embriones en 5.730 transferencias, lo que representa una media de 1,2 embriones por transferencia. El 79,9% fueron transferencias de 1 embrión.

Oocitos frescos de donante: Gestaciones y multiplicidad de los partos en función del nº de embriones transferidos				
	1 embrión transferido	2 embriones transferidos	3 embriones transferidos	Total
<b>Total de transferencias</b>	4.580 (79,9%)	1.140 (19,9%)	10 (0,2%)	5.730 (100,0%)
<b>Transferencias electivas (% del total de transferencias)</b>	4.137 (90,3%)	866 (76,0%)	-	5.003 (87,3%)
<b>Gestaciones con 1 saco</b>	2.637 (98,4%)	415 (61,3%)	3 (60,0%)	3.055 (90,8%)
<b>Gestaciones con 2 sacos</b>	40 (1,5%)	260 (38,4%)	2 (40,0%)	302 (9,0%)
<b>Gestaciones con ≥3 sacos</b>	4 (0,1%)	2 (0,3%)	0 (0,0%)	6 (0,2%)
<b>Total gestaciones</b>	2.681 (100,0%)	677 (100,0%)	5 (100,0%)	3.363 (100,0%)
<b>% de gestación por transferencia</b>	58,5%	59,4%	50,0%	58,7%
<b>% de implantación</b>	58,5%	41,2%	23,3%	52,6%
<b>Partos con feto único</b>	2.020 (99,2%)	302 (61,1%)	2 (50,0%)	2.324 (91,7%)
<b>Partos gemelares</b>	17 (0,8%)	190 (38,5%)	2 (50,0%)	209 (8,2%)
<b>Partos triples o más</b>	0 (0,0%)	2 (0,4%)	0 (0,0%)	2 (0,1%)
<b>Total partos</b>	2.037 (100,0%)	494 (100,0%)	4 (100,0%)	2.535 (100,0%)
<b>% partos por transferencia</b>	44,5%	43,3%	40,0%	44,2%
<b>Ectópicos y heterotópicos</b>	22 (0,9%) (*)	9 (1,4%) (*)	0 (0,0%) (*)	31 (1,0%) (*)
<b>Abortos</b>	493 (19,3%) (*)	121 (19,4%) (*)	1 (20,0%) (*)	615 (19,3%) (*)
<b>Gestaciones con evolución desconocida</b>	129 (4,8%) (**)	53 (7,8%) (**)	0 (0,0%) (**)	182 (5,4%) (**)

(\*) Porcentaje calculado respecto al total de gestaciones menos las gestaciones con evolución desconocida.

(\*\*) Porcentaje calculado respecto al total de gestaciones.

La siguiente tabla muestra los ciclos, transferencias, gestaciones y partos en función de la edad de la paciente.

Oocitos frescos de donante: Ciclos, transferencias, gestaciones y partos en función de la edad					
	<35 años	35-39 años	≥40 años	Edad no anotada	Total
Ciclos de recepción de oocitos	771	2.311	9.227	35	12.344
Ciclos sin transferencia por congelación de todos los embriones ( <i>Freeze-all</i> )	306	1.064	4.597	34	6.001
Transferencias	421	1.146	4.163	0	5.730
Ciclos con congelación de embriones	657	2.077	8.263	35	11.032
Gestaciones	256	680	2.427	0	3.363
Abortos y ectópicos (% por gestación)	49 (19,1%)	128 (18,8%)	469 (19,3%)	0	646 (19,2%)
Partos (% por transferencia)	197 (46,8%)	526 (45,9%)	1.812 (43,5%)	0	2.535 (44,2%)
% de gestaciones por ciclos de recepción	33,2%	29,4%	26,3%	-	27,2%
% de gestaciones por ciclos de recepción sin <i>Freeze-all</i>	55,1%	54,5%	52,4%	-	53,0%
% de gestaciones por transferencias	60,8%	59,3%	58,3%	-	58,7%
% de ciclos de recepción con congelación de embriones	85,2%	89,9%	89,6%	-	89,4%

En la siguiente tabla se muestran las semanas de gestación en las que tuvo lugar el parto y el número de fetos.

Oocitos frescos de donante: Multiplicidad de los partos en función de la semana de gestación				
	Feto único	Gemelar	Triple o más	Total
Semana de gestación 22-27	14 (0,6%)	2 (1,0%)	0 (0,0%)	16 (0,6%)
Semana de gestación 28-32	37 (1,6%)	17 (8,1%)	0 (0,0%)	54 (2,1%)
Semana de gestación 33-36	222 (9,6%)	90 (43,1%)	1 (50,0%)	313 (12,3%)
Semana de gestación 37-41	1.951 (84,0%)	98 (46,9%)	0 (0,0%)	2.049 (80,8%)
Semana de gestación ≥42	32 (1,4%)	0 (0,0%)	0 (0,0%)	32 (1,3%)
Parto conocido sin conocer la fecha	68 (2,9%)	2 (1,0%)	1 (50,0%)	71 (2,8%)
Total	2.324	209	2	2.535

**3.6 Criotransferencias (CT) de embriones criopreservados procedentes de oocitos frescos de donante**

Se han realizado 14.893 transferencias embrionarias procedentes de 15.096 descongelaciones (98,7%).

<b>Embriones criopreservados de oocitos frescos de donante: Ciclos de descongelación de embriones, transferencias, gestaciones y partos</b>	
<b>Ciclos de descongelación de embriones</b>	15.096
<b>Embriones descongelados</b>	17.927
<b>Embriones transferidos</b>	16.788
<b>Transferencias</b>	14.893
<b>Gestaciones</b>	6.836
<b>Ectópicos, heterotópicos y abortos (% por gestación)</b>	1.435 (21,0%)
<b>Gestaciones de evolución desconocida</b>	380
<b>Partos</b>	5.021
<b>Recién nacidos</b>	5.249
<b>% transferencias por ciclos de descongelación de embriones</b>	98,7%
<b>% embriones transferidos por embriones descongelados</b>	93,6%
<b>Nº embriones descongelados por ciclos de descongelación</b>	1,2
<b>Nº de embriones transferidos por transferencia</b>	1,1
<b>Nº de embriones descongelados por gestación</b>	2,6
<b>Nº de embriones transferidos por gestación</b>	2,5
<b>Nº de embriones transferidos por parto</b>	3,3

La siguiente tabla recoge las tasas de embarazos por ciclo y por transferencia.

<b>Embriones criopreservados de oocitos frescos de donante: Tasas de embarazos</b>	
<b>% gestaciones por ciclos de descongelación de embriones</b>	45,3%
<b>% gestaciones por transferencias</b>	45,9%

La siguiente tabla recoge las tasas de partos por ciclo y por transferencia.

<b>Embriones criopreservados de oocitos frescos de donante: Tasas de partos</b>	
<b>% partos por ciclos de descongelación de embriones</b>	33,3%
<b>% partos por transferencias</b>	33,7%

## Registro SEF 2021

En el año 2021 fueron transferidos 16.788 embriones en 14.893 transferencias, lo que representa una media de 1,1 embriones por transferencia. El 87,6% de las transferencias fueron de 1 embrión.

Embriones criopreservados de oocitos frescos de donante: Gestaciones y multiplicidad de los partos en función del nº de embriones transferidos				
	1 embrión transferido	2 embriones transferidos	3 embriones transferidos	Total
<b>Total de transferencias</b>	13.041 (87,6%)	1.809 (12,1%)	43 (0,3%)	14.893 (100,0%)
<b>Gestaciones de 1 saco</b>	5.841 (98,9%)	600 (66,4%)	15 (57,7%)	6.456 (94,4%)
<b>Gestaciones de 2 sacos</b>	58 (1,0%)	300 (33,2%)	8 (30,8%)	366 (5,4%)
<b>Gestaciones de ≥3 sacos</b>	8 (0,1%)	3 (0,3%)	3 (11,5%)	14 (0,2%)
<b>Total gestaciones</b>	5.907 (100,0%)	903 (100,0%)	26 (100,0%)	6.836 (100,0%)
<b>% implantación por embrión transferido</b>	45,3%	33,3%	31,0%	42,6%
<b>% implantación por embrión descongelado</b>				39,9%
<b>% de gestación por transferencia</b>	45,3%	49,9%	60,5%	45,9%
<b>Partos con feto único</b>	4.297 (99,2%)	466 (69,7%)	13 (65,0%)	4.776 (95,1%)
<b>Partos gemelares</b>	35 (0,8%)	203 (30,3%)	5 (25,0%)	243 (4,8%)
<b>Partos triples o más</b>	0 (0,0%)	0 (0,0%)	2 (10,0%)	2 (0,04%)
<b>Total partos</b>	4.332 (100,0%)	669 (100,0%)	20 (100,0%)	5.021 (100,0%)
<b>% partos por transferencia</b>	33,2%	37,0%	46,5%	33,7%
<b>Ectópicos y heterotópicos</b>	60 (1,1%) (*)	7 (0,8%) (*)	1 (4,2%) (*)	68 (1,1%) (*)
<b>Abortos</b>	1.191 (21,3%) (*)	173 (20,4%) (*)	3 (12,5%) (*)	1.367 (21,2%) (*)
<b>Gestaciones con evolución desconocida</b>	324 (5,5%) (**)	54 (6,0%) (**)	2 (7,7%) (**)	380 (5,6 %) (**)

(\*) Porcentaje calculado respecto al total de gestaciones menos las gestaciones con evolución desconocida.

(\*\*) Porcentaje calculado respecto al total de gestaciones.

La siguiente tabla muestra las descongelaciones, transferencias, gestaciones y partos en función de la edad de la paciente.

Embriones criopreservados de oocitos frescos de donante: Descongelaciones, transferencias, gestaciones y partos en función de la edad					
	<35 años	35-39 años	≥40 años	Edad no anotada	Total
<b>Descongelaciones</b>	727	2.580	11.760	29	15.096
<b>Transferencias</b>	719	2.539	11.627	8	14.893
<b>Gestaciones</b>	354	1.246	5.232	4	6.836
<b>Abortos y ectópicos (% por gestación)</b>	72 (20,3%)	249 (20,0%)	1.113 (21,3%)	1	1.435 (21,0%)
<b>Partos (% por transferencia)</b>	256 (35,6%)	948 (37,3%)	3.814 (32,8%)	3	5.021 (33,7%)
<b>% de gestaciones por descongelaciones</b>	48,7%	48,3%	44,5%	-	45,3%
<b>% de gestaciones por transferencias</b>	49,2%	49,1%	45,0%	-	45,9%

En la siguiente tabla se muestran las semanas de gestación en las que tuvo lugar el parto y el número de fetos.

Embriones criopreservados de oocitos frescos de donante: Multiplicidad de los partos en función de la semana de gestación				
	Feto único	Gemelar	Triple o más	Total
<b>Semana de gestación 22-27</b>	26 (0,5%)	6 (2,5%)	0 (0,0%)	32 (0,6%)
<b>Semana de gestación 28-32</b>	99 (2,1%)	20 (8,2%)	1 (50,0%)	120 (2,4%)
<b>Semana de gestación 33-36</b>	600 (12,6%)	107 (44,0%)	1 (50,0%)	708 (14,1%)
<b>Semana de gestación 37-41</b>	3.856 (80,7%)	103 (42,4%)	0 (0,0%)	3.959 (78,8%)
<b>Semana de gestación ≥42</b>	71 (1,5%)	2 (0,8%)	0 (0,0%)	73 (1,5%)
<b>Parto conocido sin conocer la fecha</b>	124 (2,6%)	5 (2,1%)	0 (0,0%)	129 (2,6%)
<b>Total</b>	4.776	243	2	5.021

**3.7 Porcentaje estimado acumulado de gestaciones (\*) en ciclos de oocitos frescos de donante tras transferencias frescas y criopreservadas.**

- a) Porcentaje estimado de gestación acumulado por ciclo (transferencias frescas y criopreservadas)

Porcentaje de gestaciones / ciclos				
	< 35 años	35-39 años	≥ 40 años	Total
Transferencia fresca sola	33,2%	29,4%	26,3%	27,2%
Transferencia fresca + criopreservada (estimada)	74,7%	72,8%	66,1%	67,7%

- b) Número de oocitos necesarios para conseguir una gestación (transferencias frescas y criopreservadas)

Número de oocitos obtenidos / gestaciones	
Transferencia fresca + criopreservada (estimada)	9,3

- c) Número de oocitos inseminados/inyectados necesarios para conseguir una gestación (transferencias frescas y criopreservadas)

Número de oocitos inseminados-inyectados / gestaciones	
Transferencia fresca + criopreservada (estimada)	2,7

- d) Número de cigotos necesarios para conseguir una gestación (transferencias frescas y criopreservadas)

Número de cigotos / gestaciones	
Transferencia fresca + criopreservada (estimada)	4,5

(\*) Gestaciones frescas+criopreservadas estimadas = Gestaciones en fresco + (Tasa de gestación en CT por embrión descongelado \* embriones congelados)



### 3.8 Diagnóstico genético preimplantacional (PGT)

A continuación se muestran los datos referentes a PGT, los cuales se encuentran desglosados en embriones en fresco y embriones criopreservados.

PGT: Ciclos, punciones, biopsias	
Ciclos de estimulación iniciados	17.828
Punciones*	15.030
Ciclos con biopsia en fresco para PGT	12.276
Ciclos con congelación de embriones tras la biopsia	10.301
Descongelaciones**	10.878
Casos con biopsia tras descongelación***	614
Casos con re-vitrificación de embriones	479

\* Si se utilizaron oocitos de varias punciones para un PGT se cuenta como tal el último ciclo y la última punción tras la que se realizó el PGT del total de los embriones resultantes. Si se cancela la biopsia y se transfieren o congelan embriones sin biopsiar el ciclo no se incluye en esta tabla sino en la tabla de FIV-ICSI.

\*\* Descongelaciones independientemente de si la biopsia se hizo antes y/o después de la descongelación. Si en un ciclo se utilizan embriones tanto frescos como descongelados también se incluyen en esta tabla.

\*\*\* Tanto re-biopsia como biopsia primaria en ciclos sin biopsia en fresco.

PGT: Transferencias y resultado clínico			
	Embriones en fresco	Embriones desvitrificados	TOTAL
Transferencias tras la biopsia	214	10.191	10.405
Gestaciones con 1 saco	95	5.227	5.322
Gestaciones con 2 sacos	4	168	172
Gestaciones con ≥3 sacos	1	5	6
Total gestaciones clínicas	100	5.400	5.500
Partos con feto único	82	4.174	4.256
Partos gemelares	2	107	109
Partos triples o más	0	1	1
Ectópicos + Heterotópicos	1	38	39
Abortos (sin contar ectópicos)	15	827	842
Gestaciones con evolución desconocida (ha de ser <30% de gestaciones)	0	253	253
Recién nacidos vivos	86	4.394	4.480
% punciones por ciclos iniciados	84,3%	-	-
% transferencias por ciclos iniciados	1,2%	-	-
% transferencias por ciclos descongelados	-	93,7%	-

La siguiente tabla recoge las tasas de embarazos por ciclo, por punción, por descongelación y por transferencia.

PGT: Tasas de embarazos			
	Embriones en fresco	Embriones congelados	TOTAL
% gestaciones por ciclos iniciados	0,6%	-	-
% gestaciones por punciones	0,7%	-	-
% gestaciones por descongelaciones	-	49,6%	-
% gestaciones por transferencias	46,7%	53,0%	52,9%

La siguiente tabla recoge las tasas de partos por ciclo, por punción, por descongelación y por transferencia.

PGT: Tasas de partos			
	Embriones en fresco	Embriones congelados	TOTAL
% partos por ciclos iniciados	0,5%	-	-
% partos por punciones	0,6%	-	-
% partos por descongelaciones	-	39,4%	-
% partos por transferencias	39,3%	42,0%	42,0%

PGT: Gestaciones y multiplicidad de los partos			
	Embriones en fresco	Embriones congelados	Total
Gestaciones con 1 saco	95 (95,0%)	5.227 (96,8%)	5.322 (96,8%)
Gestaciones con 2 sacos	4 (4,0%)	168 (3,1%)	172 (3,1%)
Gestaciones con ≥3 sacos	1 (1,0%)	5 (0,1%)	6 (0,1%)
Total gestaciones	100 (100,0%)	5.400 (100,0%)	5.500 (100,0%)
Partos con feto único	82 (97,6%)	4.174 (97,5%)	4.256 (97,5%)
Partos gemelares	2 (2,4%)	107 (2,5%)	109 (2,5%)
Partos triples o más	0 (0,0%)	1 (0,02%)	1 (0,02%)
Total partos	84 (100,0%)	4.282 (100,0%)	4.366 (100,0%)
Ectópicos y heterotópicos	1 (1,0%) (*)	38 (0,7%) (*)	39 (0,7%) (*)
Abortos	15 (15,0%) (*)	827 (16,1%) (*)	842 (16,0%) (*)
Gestaciones con evolución desconocida	0 (0,0%) (**)	253 (4,7%) (**)	253 (4,6%) (**)

(\*) Porcentaje calculado respecto al total de gestaciones menos las gestaciones con evolución desconocida.

(\*\*) Porcentaje calculado respecto al total de gestaciones.

La edad materna avanzada fue la causa de indicación en el 60,2% de las indicaciones.

PGT: Indicaciones	
	N (%)
Enfermedades moleculares	970 (7,0%)
Enfermedades citogenéticas	708 (5,1%)
Abortos de repetición	824 (5,9%)
Edad materna avanzada	8.380 (60,2%)
Fallo de implantación	849 (6,1%)
Otras	2.188 (15,7%)
Total indicaciones	13.919 (100,0%)

Transferencia en estadio de blastocistos en ciclos de PGT*		
	Embriones en fresco	Embriones Congelados
Total de transferencias de blastocistos	203	10.083
Gestaciones con 1 saco (% por gestación)	78 (94,0%)	5.191 (96,8%)
Gestaciones con ≥ 2 sacos (% por gestación)	5 (6,0%)	174 (3,2%)
Total de gestaciones clínicas (% por transferencia)	83 (40,9%)	5.365 (53,2%)

\* Independientemente del día en el que se realizó la biopsia

Diagnóstico Genético Preimplantacional: Gestaciones y multiplicidad de los partos en función del nº de embriones transferidos. Transferencias en cualquier estadio				
	1 embrión transferido	2 embriones transferidos	3 embriones transferidos	Total
Total de transferencias	10.058 (96,6%)	343 (3,3%)	9 (0,1%)	10.410 (100,0)
Transferencias electivas (% del total de transferencias)	1.878 (18,7%)	90 (26,2%)	-	1.968 (18,9%)
Gestaciones de 1 saco	5.210 (98,7%)	111 (51,9%)	4 (57,1%)	5.325 (96,8%)
Gestaciones de 2 sacos	66 (1,3%)	101 (47,2%)	2 (28,6%)	169 (3,1%)
Gestaciones de ≥3 sacos	3 (0,1%)	2 (0,9%)	1 (14,3%)	6 (0,1%)
Total gestaciones clínicas	5.279 (100,0%)	214 (100,0%)	7 (100,0%)	5.500 (100,0%)
Partos con feto único	4.151 (99,1%)	102 (59,3%)	4 (66,7%)	4.257 (97,5%)
Partos gemelares	39 (0,9%)	70 (40,7%)	1 (16,7%)	110 (2,5%)
Partos triples o más	0 (0,0%)	0 (0,0%)	1 (16,7%)	1 (0,02%)
Total partos	4.190 (100,0%)	172 (100,0%)	6 (100,0%)	4.368 (100,0%)
Total nacidos (Partos únicos+Doblesx2+Triplesx3) <sup>a</sup>	-	-	-	4.480
Ectópicos y heterotópicos	40 (0,8%) (*)	0 (0,0%) (*)	0 (0,0%)	40 (0,8%) (*)
Abortos	809 (16,1%) (*)	29 (14,4%) (*)	1 (14,3%)	839 (16,0%) (*)
Gestaciones con evolución desconocida	240 (4,5%) (**)	13 (6,1%) (**)	0 (0,0%)	253 (4,6%) (**)

<sup>a</sup> Suma de TODAS las transferencias en ciclos de PGT, tanto transferencia en fresco como criotransferencias.

(\*) Porcentaje calculado respecto al total de gestaciones menos las gestaciones con evolución desconocida.

(\*\*) Porcentaje calculado respecto al total de gestaciones.

Diagnóstico Genético Preimplantacional: Transferencias* según edad de la paciente el día de la punción**				
	Transferencias	Gestaciones	Abortos***	Partos
< 35 años	2.072 (20,0%)	1.108 (20,2%)	169 (19,2%)	902 (20,7%)
35-39 años	4.068 (39,2%)	2.157 (39,3%)	328 (37,4%)	1.737 (39,9%)
≥40 años	4.159 (40,1%)	2.178 (39,7%)	370 (42,1%)	1.684 (38,7%)
Edad no anotada	82 (0,8%)	43 (0,8%)	11 (1,3%)	31 (0,7%)
<b>Total</b>	<b>10.381 (100,0%)</b>	<b>5.486 (100,0%)</b>	<b>878 (100,0%)</b>	<b>4.354 (100,0%)</b>

\*Suma de TODAS las transferencias en ciclos de PGT, tanto transferencia en fresco como criotransferencias.

\*\*Edad de la paciente el día de la punción.

\*\*\* Incluidos Ectópicos y Heterotópicos.

Diagnóstico Genético Preimplantacional: Semanas de gestación y multiplicidad de los partos en ciclos con PGT							
	Semana gestación 22-27	Semana gestación 28-32	Semana gestación 33-36	Semana gestación 37-41	Semana gestación ≥42	Parto conocido sin conocer la fecha	Total
<b>Partos con feto único</b>	14 (0,3%)	34 (0,8%)	365 (8,6%)	3.677 (86,6%)	77 (1,8%)	78 (1,8%)	4.245 (100,0%)
<b>Partos gemelares</b>	0 (0,0%)	10 (9,2%)	56 (51,4%)	42 (38,5%)	0 (0,0%)	1 (0,9%)	109 (100,0%)
<b>Partos triples o más</b>	0 (0,0%)	0 (0,0%)	1 (100,0%)	0 (0,0%)	0 (0,0%)	0 (0,0%)	1 (100,0%)
<b>Partos de multiplicidad desconocida</b>	0 (0,0%)	0 (0,0%)	0 (0,0%)	0 (0,0%)	0 (0,0%)	0 (0,0%)	0 (0,0%)
<b>Total</b>	<b>14 (0,3%)</b>	<b>44 (1,0%)</b>	<b>422 (9,7%)</b>	<b>3.719 (85,4%)</b>	<b>77 (1,8%)</b>	<b>79 (1,8%)</b>	<b>4.355 (100,0%)</b>

### 3.9 Maduración in vitro de oocitos

Se han registrado un total de 5 ciclos de maduración ovocitaria in vitro.

Maduración in vitro de oocitos: Ciclos, punciones, transferencias, gestaciones y partos	
Ciclos iniciados	5
Punciones	5
Transferencias	3
Ciclos en que se congelaron embriones	1
Gestaciones (% por transferencia)	1 (33,3%)
Ectópicos, heterotópicos y abortos (% por gestación)	0 (0,0%)
Gestaciones con evolución desconocida	1 (*)
Partos (% por transferencia)	0 (0,0%) (*)
Recién nacidos vivos	1 (*)
% punciones por ciclos iniciados	100,0%
% transferencias por ciclos iniciados	60,0%
% transferencias por punciones	60,0%

(\*) Un centro ha indicado que la única gestación registrada, la cual ha desembocado en un recién nacido vivo, es una gestación de evolución desconocida, en lugar de un parto.

A continuación se presentan los datos referentes a la cantidad y calidad de los oocitos obtenidos.

Maduración in vitro de oocitos: Cantidad y calidad de los oocitos obtenidos		
	N	/punción
Oocitos obtenidos	67	13,4
Oocitos inseminados/inyectados	17	3,4
Oocitos vitrificados	30	6,0
Cigotos (2PN + 2CP)	13	2,6
Embriones congelados	6	1,2
% de oocitos inseminados/inyectados por oocitos obtenidos (*)	45,9%	
% de fecundación	76,5%	
% de embriones congelados por cigotos	46,2%	
Nº de oocitos obtenidos (*) por gestación	37,0	
Nº de cigotos por gestación	13,0	
Nº de cigotos por parto	-	

(\*) Descontando los vitrificados.

### 3.10 Ciclos con oocitos criopreservados

Oocitos criopreservados: Descongelaciones, transferencias en fresco, gestaciones y partos			
	Oocitos propios	Oocitos de donante	TOTAL
Desvitrificaciones	1.132	10.047	11.179
Transferencias de 1 embrión	569	6.027	6.596
Transferencias de 2 embriones	137	980	1.117
Transferencias de 3 embriones	6	14	20
Transferencias totales	712	7.021	7.733
Ciclos en que se congelaron embriones	528	7.649	8.177
Gestaciones	298	3.649	3.947
Partos únicos	189	2.593	2.782
Partos dobles	13	165	178
Partos triples	0	4	4
Partos (% por transferencia)	202 (28,4%)	2.762 (39,3%)	2.964 (38,3%)
Abortos, ectópicos y heterotópicos (% por gestación)	83 (27,9%)	673 (18,4%)	756 (19,2%)
Recién nacidos vivos	222	2.925	3.147
% transferencias por desvitrificaciones	62,9%	69,9%	69,2%
% de congelación de embriones en ciclos de descongelación de oocitos	46,6%	76,1%	73,1%

La siguiente tabla recoge las tasas de embarazos por descongelación y por transferencia.

Oocitos criopreservados: Tasas de embarazos			
	Oocitos propios	Oocitos de donante	TOTAL
% gestaciones por desvitrificaciones	26,3%	36,3%	35,3%
% gestaciones por transferencias	41,9%	52,0%	51,0%

La siguiente tabla recoge las tasas de partos por descongelación y por transferencia.

Oocitos criopreservados: Tasas de partos			
	Oocitos propios	Oocitos de donante	TOTAL
% partos por desvitrificaciones	17,8%	27,5%	26,5%
% partos por transferencias	28,4%	39,3%	38,3%

A continuación se presentan los datos referentes a la cantidad y calidad de los oocitos obtenidos.

Oocitos criopreservados: Cantidad y calidad de los oocitos obtenidos			
	Oocitos propios	Oocitos de donante	TOTAL
Oocitos desvitrificados	9.637	88.988	98.625
Oocitos desvitrificados inyectados	7.519	79.997	87.516
Cigotos (2PN + 2CP)	5.161	61.431	66.592
Embriones congelados	1.346	23.171	24.517
% de embriones congelados por cigoto	26,1%	37,7%	36,8%
Nº de oocitos desvitrificados por desvitrificaciones	8,5	8,9	8,8
% de supervivencia ovocitaria	78,0%	89,9%	88,7%
% de fecundación	68,6%	76,8%	76,1%
Nº de oocitos desvitrificados por gestaciones	32,3	24,4	25,0
Nº de cigotos por gestaciones	17,3	16,8	16,9
Nº de cigotos por parto	25,5	22,2	22,5

Embriones criopreservados de oocitos vitrificados ("Recongelados"): Ciclos de descongelación de embriones, transferencias, gestaciones y partos			
	Propios	Donante	TOTAL
Ciclos de descongelación de embriones	596	7.453	8.049
Embriones descongelados	783	9.203	9.986
Transferencias de 1 embrión	474	6.576	7.050
Transferencias de 2 embriones	103	764	867
Transferencias de 3 embriones	5	8	13
Transferencias totales	582	7.348	7.930
Gestaciones	227	2.958	3.185
Ectópicos, heterotópicos y abortos (% por gestación)	54 (23,8%)	683 (23,1%)	737 (23,1%)
Gestaciones con evolución desconocida	9	184	193
Partos únicos	152	2.000	2.152
Partos dobles	11	90	101
Partos triples	1	1	2
Partos totales	164	2.091	2.255
Recién nacidos	180	2.251	2.431
% gestaciones por ciclos de descongelación de embriones	38,1%	39,7%	39,6%
% gestaciones por transferencias	39,0%	40,3%	40,2%
% partos por ciclos de descongelación de embriones	27,5%	28,1%	28,0%
% partos por transferencias	28,2%	28,5%	28,4%
% transferencias por ciclos de descongelación de embriones	97,7%	98,6%	98,5%
Nº embriones descongelados por ciclo de descongelación	1,3	1,2	1,2
Nº embriones descongelados por gestación	3,4	3,1	3,1
Nº embriones descongelados por parto	4,8	4,4	4,4

Oocitos criopreservados almacenados a fecha 31/12/2021		
Oocitos propios	Oocitos de donante	TOTAL
234.304	137.322	371.626

Punciones con criopreservación de oocitos realizadas durante 2021			
	Oocitos propios (% por punciones)	Oocitos de donante (% por punciones)	TOTAL(% por punciones)
Punciones con parte de los oocitos vitrificados	316 (0,8%)	3.299 (28,1%)	3.615 (6,9%)
Punciones con TODOS los oocitos vitrificados	8.010 (19,7%)	7.707 (65,7%)	15.717 (30,0%)
Total punciones con vitrificación de oocitos	8.326 (20,5%)	11.006 (93,8%)	19.332 (36,9%)
Total punciones (con o sin vitrificación de oocitos)	40.675 (100,0%)	11.730 (100,0%)	52.405 (100,0%)

Total de ciclos de recepción de oocitos de donante, tanto frescos como desvitrificados: ciclos, transferencias en fresco, gestaciones y partos			
	Fresco	Desvitrificados	Total
Ciclos de recepción de oocitos	12.344	10.047	22.391
Transferencias	5.730	7.021	12.751
Gestaciones	3.363	3.649	7.012
Ectópicos, heterotópicos y abortos (% por gestación)	646 (19,2%)	673 (18,4%)	1.319 (18,8%)
Gestaciones de evolución desconocida	182	214	396
Partos	2.535	2.762	5.297
Recién nacidos vivos	2.741	2.925	5.666
Oocitos obtenidos / desvitrificados	233.542	88.988	322.530
Oocitos inyectados	109.381	79.997	189.378
Cigotos (2PN + 2CP)	84.286	61.431	145.717
% de fecundación	77,1%	76,8%	76,9%
% transferencias por ciclos de recepción	46,4%	69,9%	56,9%
% gestación por transferencia	58,7%	52,0%	55,0%
% parto por transferencia	44,2%	39,3%	41,5%



### 3.10.1 Ciclos con oocitos criopreservados: DATOS exclusivamente de ovocitos de donante criopreservados y transferencia de embriones en fresco

Oocitos donante criopreservados: Gestaciones y multiplicidad de los partos en función del nº de embriones transferidos				
	1 embrión transferido	2 embriones transferidos	3 embriones transferidos	Total
<b>Total de transferencias</b>	6.019 (85,7%)	995 (14,2%)	13 (0,2%)	7.027 (100,0%)
<b>Transferencias electivas (% del total de transferencias)</b>	5.153 (85,6%)	663 (66,6%)	-	5.816 (82,8%)
<b>Gestaciones con 1 saco</b>	3.091 (98,5%)	318 (63,1%)	4 (66,7%)	3.413 (93,5%)
<b>Gestaciones con 2 sacos</b>	47 (1,5%)	183 (36,3%)	1 (16,7%)	231 (6,3%)
<b>Gestaciones con ≥3 sacos</b>	1 (0,03%)	3 (0,6%)	1 (16,7%)	5 (0,1%)
<b>Total gestaciones</b>	3.139 (100,0%)	504 (100,0%)	6 (100,0%)	3.649 (100,0%)
<b>% de implantación</b>	52,2%	34,7%	23,1%	47,7%
<b>% de gestación por transferencia</b>	52,2%	50,7%	46,2%	51,9%
<b>Partos con feto único</b>	2.335 (98,5%)	259 (67,1%)	3 (60,0%)	2.597 (94,0%)
<b>Partos gemelares</b>	36 (1,5%)	124 (32,1%)	2 (40,0%)	162 (5,9%)
<b>Partos triples o más</b>	0 (0,0%)	3 (0,8%)	0 (0,0%)	3 (0,1%)
<b>Total partos</b>	2.371 (100,0%)	386 (100,0%)	5 (100,0%)	2.762 (100,0%)
<b>% partos por transferencia</b>	39,4%	38,8%	38,5%	39,3%
<b>Ectópicos y heterotópicos</b>	24 (0,8%) (**)	6 (1,3%) (**)	0 (0,0%) (**)	30 (0,9%) (**)
<b>Abortos</b>	560 (19,0%) (**)	83 (17,5%) (**)	0(0,0%) (**)	643 (18,7%) (**)
<b>Gestaciones con evolución desconocida</b>	184 (5,9%) (*)	29 (5,8%) (*)	1 (16,7%) (*)	214 (5,9%) (*)

(\*) Porcentaje calculado respecto al total de gestaciones menos las gestaciones con evolución desconocida.

(\*\*) Porcentaje calculado respecto al total de gestaciones.

En la siguiente tabla se muestran las semanas de gestación en las que tuvo lugar el parto y el número de fetos.

Oocitos de donante criopreservados: Multiplicidad de los partos en función de la semana de gestación				
	Feto único	Gemelar	Triple o más	Total
<b>Semana de gestación 22-27</b>	19 (0,7%)	3 (1,9%)	1 (33,3%)	23 (0,8%)
<b>Semana de gestación 28-32</b>	47 (1,8%)	13 (8,0%)	1 (33,3%)	61 (2,2%)
<b>Semana de gestación 33-36</b>	231 (8,9%)	86 (53,1%)	1 (33,3%)	318 (11,5%)
<b>Semana de gestación 37-41</b>	2.197 (84,6%)	55 (34,0%)	0 (0,0%)	2.252 (81,5%)
<b>Semana de gestación ≥42</b>	47 (1,8%)	1 (0,6%)	0 (0,0%)	48 (1,7%)
<b>Parto conocido sin conocer la fecha</b>	56 (2,2%)	4 (2,5%)	0 (0,0%)	60 (2,2%)
<b>Total</b>	2.597	162	3	2.762

### 3.10.2 Ciclos con oocitos criopreservados: DATOS exclusivamente de Embriones criopreservados procedentes de ovocitos de donante criopreservados

Embriones criopreservados de Oocitos donante criopreservados: Gestaciones y multiplicidad de los partos en función del nº de embriones transferidos				
	1 embrión transferido	2 embriones transferidos	3 embriones transferidos	Total
<b>Total de transferencias</b>	6.574 (89,5%)	766 (10,4%)	9 (0,1%)	7.349 (100,0%)
<b>Transferencias electivas (% del total de transferencias)</b>	1.950 (29,7%)	239 (31,2%)	-	2.189 (29,8%)
<b>Gestaciones con 1 saco</b>	2.567 (98,6%)	240 (68,8%)	4 (80,0%)	2.811 (95,0%)
<b>Gestaciones con 2 sacos</b>	34 (1,3%)	107 (30,7%)	1 (20,0%)	142 (4,8%)
<b>Gestaciones con ≥3 sacos</b>	3 (0,1%)	2 (0,6%)	0 (0,0%)	5 (0,2%)
<b>Total gestaciones</b>	2.604 (100,0%)	349 (100,0%)	5 (100,0%)	2.958 (100,0%)
<b>% de implantación</b>	39,6%	29,9%	22,2%	37,7%
<b>% de gestación por transferencia</b>	39,6%	45,6%	55,6%	40,3%
<b>Partos con feto único</b>	1.823 (99,1%)	176 (70,4%)	1 (100,0%)	2.000 (95,6%)
<b>Partos gemelares</b>	17 (0,9%)	73 (29,2%)	0 (0,0%)	90 (4,3%)
<b>Partos triples o más</b>	0 (0,0%)	1 (0,4%)	0 (0,0%)	1 (0,05%)
<b>Total partos</b>	1.840 (100,0%)	250 (100,0%)	1 (100,0%)	2.091 (100,0%)
<b>% partos por transferencia</b>	28,0%	32,6%	11,1%	28,5%
<b>Ectópicos y heterotópicos</b>	24 (1,0%) (*)	7 (2,1%) (*)	0 (0,0%) (*)	31 (1,1%) (*)
<b>Abortos</b>	580 (23,7%) (**)	71 (21,6%) (**)	2 (66,7%) (**)	653 (23,5%) (**)
<b>Gestaciones con evolución desconocida</b>	160 (6,1%) (**)	21 (6,0%) (**)	2 (40,0%) (**)	183 (6,2%) (**)

(\*) Porcentaje calculado respecto al total de gestaciones menos las gestaciones con evolución desconocida.

(\*\*) Porcentaje calculado respecto al total de gestaciones.

En la siguiente tabla se muestran las semanas de gestación en las que tuvo lugar el parto y el número de fetos.

Embriones criopreservados de Oocitos de donante criopreservados: Multiplicidad de los partos en función de la semana de gestación				
	Feto único	Gemelar	Triple o más	Total
<b>Semana de gestación 22-27</b>	13 (0,7%)	1 (1,1%)	0 (0,0%)	14 (0,7%)
<b>Semana de gestación 28-32</b>	39 (2,0%)	9 (10,0%)	0 (0,0%)	48 (2,3%)
<b>Semana de gestación 33-36</b>	200 (10,0%)	40 (44,4%)	1 (100,0%)	241 (11,5%)
<b>Semana de gestación 37-41</b>	1.693 (84,7%)	38 (42,2%)	0 (0,0%)	1.731 (82,8%)
<b>Semana de gestación ≥42</b>	25 (1,3%)	0 (0,0%)	0 (0,0%)	25 (1,2%)
<b>Parto conocido sin conocer la fecha</b>	30 (1,5%)	2 (2,2%)	0 (0,0%)	32 (1,5%)
<b>Total</b>	2.000	90	1	2.091

### 3.11 Complicaciones de cualquier T.R.A. que requirieron ingreso hospitalario

Complicaciones		
	N	% sobre el total de ciclos iniciados (todas las técnicas)
Síndrome de hiperestimulación ovárica	101	0,061%
Hemorragia	77	0,047%
Infección	21	0,013%
Muerte materna documentada	1	0,0006%
Otras	179	0,108%
Reducción embrionaria inducida	26	0,016%

### 3.12 Número de oocitos y embriones almacenados a fecha de 31 de diciembre de 2021

El número total de oocitos almacenados a fecha 31 de diciembre de 2021 fue de 371626 y de embriones almacenados a fecha de 31 de diciembre de 2021 fue de 777.679.

Embriones almacenados	
Durante 2 o más años	546.506 (70,3%)
Durante menos de 2 años	231.173 (29,7%)
Total almacenados	777.679 (100%)

### 3.13 Ciclos con donación de semen (con oocitos propios o de donante)

Donación de semen: Transferencias, gestaciones y partos					
	Embriones en fresco		Embriones congelados		TOTAL
	Oocitos propios	Ovodon	Oocitos propios	Ovodon	
Transferencias	3.137	2.251	5.417	4.602	15.407
Gestaciones	1.134	1.247	2.311	2.113	6.805
Ectópicos, heterotópicos y abortos (% por gestación)	274 (24,2%)	238 (19,1%)	515 (22,3%)	455 (21,5%)	1.482 (21,8%)
Gestaciones con evolución desconocida	42	64	95	96	297
Partos	818	945	1.701	1.562	5.026
Recién nacidos vivos	901	983	1.823	1.672	5.379
% de gestaciones por transferencias	36,1%	55,4%	42,7%	45,9%	44,2%
% de partos por transferencias	26,1%	42,0%	31,4%	33,9%	32,6%

## 3.14 Ciclos con recuperación quirúrgica de espermatozoides (con oocitos propios o de donante)

Recuperación quirúrgica de espermatozoides: Ciclos, punciones, transferencias, gestaciones y partos			
	Embriones en fresco	Embriones congelados	TOTAL
Ciclos iniciados	1.413	-	-
Punciones / Descongelaciones	1.334	842	2.176
Transferencias	542	819	1.361
Gestaciones	224	359	583
Abortos (% por gestación)	51 (22,8%)	77 (21,4%)	128 (22,0%)
Partos	165	271	436
Recién nacidos vivos	179	262	441
% gestaciones por ciclos	15,9%	-	-
% gestaciones por punciones	16,8%	42,6%	26,8%
% gestaciones por transferencias	41,3%	43,8%	42,8%
% partos por ciclos	11,7%	-	-
% partos por punciones	12,4%	32,2%	20,0%
% partos por transferencias	30,4%	33,1%	32,0%

## 3.15 Ciclos con donación de embriones

Donación de embriones: Transferencias, gestaciones y partos	
Pacientes tratadas	2.470
Descongelaciones	3.030
Embriones descongelados	3.787
Transferencias	2.944
Embriones transferidos	3.552
Gestaciones	1.353
Ectópicos, heterotópicos y abortos (% por gestación)	319 (23,6%)
Gestaciones de evolución desconocida	52
Partos	982
Recién nacidos vivos	1.050
Nº embriones descongelados por descongelaciones	1,2
% transferencias por descongelaciones	97,2%
% embriones transferidos por embriones descongelados	93,8%
Nº embriones transferidos por transferencias	1,2
% gestaciones por descongelaciones	44,7%
% gestaciones por transferencias	46,0%
% partos por descongelaciones	32,4%
% partos por transferencias	33,4%
Nº embriones descongelados por gestaciones	2,8
Nº embriones transferidos por gestaciones	2,6

### 3.16 Día de la transferencia

#### 3.16.1 Transferencias en fresco procedentes de oocitos frescos propios

Oocitos propios: Transferencias, gestaciones y partos en función del día de la transferencia						
	2	3	4	>4	Día no anotado	Total
Transferencias (% de todas las transferencias)	2.409 (13,1%)	6.811 (36,9%)	556 (3,0%)	8.400 (45,5%)	278	18.454 (100,0%)
Embriones transferidos (Nº por transferencia)	3.577 (1,5)	10.320 (1,5)	787 (1,4)	9.940 (1,2)	404	25.028 (1,4)
Gestaciones (% por transferencia)	646 (26,8%)	2.142 (31,4%)	186 (33,5%)	3.302 (39,3%)	77	6.353 (34,4%)
Gestaciones múltiples (% por gestación)	79 (12,2%)	285 (13,3%)	31 (16,7%)	232 (7,0%)	8	622 (9,8%)
Abortos y ectópicos (% por gestación)	158 (24,5%)	524 (24,5%)	43 (23,1%)	772 (23,4%)	22	1.519 (23,9%)
Partos (% por transferencia)	483 (20,0%)	1.576 (23,1%)	140 (25,2%)	2.397 (28,5%)	60	4.656 (25,2%)
Recién nacidos vivos (% por transferencia)	526 (21,8%)	1.753 (25,7%)	163 (29,3%)	2.544 (30,3%)	66	5.052 (27,4%)

#### 3.16.2 Transferencias en fresco procedentes de oocitos frescos donante

Oocitos donante: Transferencias, gestaciones y partos en función del día de la transferencia						
	2	3	4	>4	Día no anotado	Total
Transferencias (% de todas las transferencias)	36 (0,6%)	621 (10,8%)	65 (1,1%)	5.006 (87,4%)	2	5.730 (100,0%)
Embriones transferidos (Nº por transferencia)	67 (1,9)	1.019 (1,6)	86 (1,3)	5.716 (1,1)	2	6.890 (1,2)
Gestaciones (% por transferencia)	16 (44,4%)	284 (45,7%)	41 (63,1%)	3.020 (60,3%)	2	3.363 (58,7%)
Gestaciones múltiples (% por gestación)	4 (25,0%)	53 (18,7%)	7 (17,1%)	244 (8,1%)	0	308 (9,2%)
Abortos y ectópicos (% por gestación)	4 (25,0%)	51 (18,0%)	14 (34,1%)	576 (19,1%)	1	646 (19,2%)
Partos (% por transferencia)	11 (30,6%)	195 (31,4%)	30 (46,2%)	2.110 (42,1%)	189	2.535 (44,2%)
Recién nacidos vivos (% por transferencia)	13 (36,1%)	238 (38,3%)	35 (53,8%)	2.454 (49,0%)	1	2.741 (47,8%)

**3.16.3 Ciclos con oocitos de donante vitrificados y transferencia en fresco**

<b>Oocitos donante Vitrificados y transferencia en fresco: Transferencias, gestaciones y partos en función del día de la transferencia</b>						
	<b>2</b>	<b>3</b>	<b>4</b>	<b>&gt;4</b>	<b>Día no anotado</b>	<b>Total</b>
<b>Transferencias (% de todas las transferencias)</b>	71 (1,0%)	708 (10,1%)	90 (1,3%)	6.153 (87,6%)	0	7.022 (100,0%)
<b>Embriones transferidos (Nº por transferencia)</b>	109 (1,5)	1.084 (1,5)	119 (1,3)	6.718 (1,1)	0	8.030 (1,1)
<b>Gestaciones (% por transferencia)</b>	17 (23,9%)	281 (39,7%)	44 (48,9%)	3.307 (53,7%)	0	3.649 (52,0%)
<b>Gestaciones múltiples (% por gestación)</b>	4 (23,5%)	37 (13,2%)	8 (18,2%)	170 (5,1%)	1	220 (6,0%)
<b>Abortos y ectópicos (% por gestación)</b>	5 (29,4%)	58 (20,6%)	6 (13,6%)	591 (17,9%)	13	673 (18,4%)
<b>Partos (% por transferencia)</b>	11 (15,5%)	210 (29,7%)	36 (40,0%)	2.505 (40,7%)	0	2.762 (39,3%)
<b>Recién nacidos vivos (% por transferencia)</b>	13 (18,3%)	241 (34,0%)	42 (46,7%)	2.596 (42,2%)	33	2.925 (41,7%)

**3.16.4 Ciclos con oocitos de donante vitrificados y criotransferencia ("transferencia de recongelados")**

<b>Ciclos con oocitos de donante vitrificados y criotransferencia: Transferencias, gestaciones y partos en función del día de la transferencia</b>						
	<b>2</b>	<b>3</b>	<b>4</b>	<b>&gt;4</b>	<b>Día no anotado</b>	<b>Total</b>
<b>Transferencias (% de todas las transferencias)</b>	13 (0,2%)	360 (4,9%)	79 (1,1%)	6.896 (93,8%)	0	7.348 (100,0%)
<b>Embriones transferidos (Nº por transferencia)</b>	15 (1,2)	502 (1,4)	107 (1,4)	7.504 (1,1)	0	8.128 (1,1)
<b>Gestaciones (% por transferencia)</b>	2 (15,4%)	94 (26,1%)	27 (34,2%)	2.835 (41,1%)	0	2.958 (40,3%)
<b>Gestaciones múltiples (% por gestación)</b>	0 (0,0%)	10 (10,6%)	2 (7,4%)	116 (4,1%)	0	128 (4,3%)
<b>Abortos y ectópicos (% por gestación)</b>	1 (50,0%)	35 (37,2%)	7 (25,9%)	639 (22,5%)	1	683 (23,1%)
<b>Partos (% por transferencia)</b>	1 (7,7%)	57 (15,8%)	22 (27,8%)	1.996 (28,9%)	15	2.091 (28,5%)
<b>Recién nacidos vivos (% por transferencia)</b>	1 (7,7%)	66 (18,3%)	23 (29,1%)	2.149 (31,2%)	12	2.251 (30,6%)

**3.16.5 Ciclos con embriones analizados por PGT sean en transferencias en fresco o descongelado.**

Ciclos con embriones PGT: Transferencias, gestaciones y partos en función del día de la transferencia						
	2	3	4	>4	Día no anotado	Total
Transferencias (% de todas las transferencias)	1 (0,01%)	40 (0,4%)	29 (0,3%)	10.303 (99,3%)	0	10.373 (100,0%)
Embriones transferidos (Nº por transferencia)	1 (1,0)	43 (1,1)	34 (1,2)	10.645 (1,0)	0	10.723 (1,0)
Gestaciones (% por transferencia)	0 (0,0%)	11 (27,5%)	8 (27,6%)	5.468 (53,1%)	0	5.487 (52,9%)
Gestaciones múltiples (% por gestación)	0 (0,0%)	0 (0,0%)	1 (12,5%)	134 (2,5%)	0	135 (2,5%)
Abortos y ectópicos (% por gestación)	0 (0,0%)	3 (27,3%)	2 (25,0%)	867 (15,9%)	0	872 (15,9%)
Partos (% por transferencia)	0 (0,0%)	8 (20,0%)	6 (20,7%)	4.336 (42,1%)	4	4.354 (39,7%)
Recién nacidos vivos (% por transferencia)	0 (0,0%)	8 (20,0%)	6 (20,7%)	4.443 (43,1%)	4	4.461 (40,8%)

### 3.16.6 Resultados de las transferencias de blastocistos

Embriones en Fresco procedentes de Oocitos frescos propios				
	1 blastocisto transferido	2 blastocistos transferidos	3 blastocistos transferidos	Total
Total de transferencias	7.172 (80,9%)	1.683 (19,0%)	6 (0,1%)	8.861 (100,0%)
Gestaciones de 1 saco	2.687 (98,8%)	533 (71,7)	1 (33,3%)	3.221 (92,9%)
Gestaciones de $\geq 2$ sacos	34 (1,2%)	210 (28,3%)	2 (66,7%)	246 (7,1%)
Total de gestaciones	2.721 (100,0%)	743 (100,0%)	3 (100,0%)	3.467 (100,0%)

Embriones en Fresco procedentes de Oocitos frescos de donante				
	1 blastocisto	2 blastocistos	3 blastocistos	Total
Total de transferencias	4.582 (85,5%)	771 (14,4%)	4 (0,1%)	5.357 (100,0%)
Gestaciones de 1 saco	2.651 (98,2%)	260 (54,3%)	1 (50,0%)	2.912 (91,6%)
Gestaciones de $\geq 2$ sacos	48 (1,8%)	219 (45,7%)	1 (50,0%)	268 (8,4%)
Total de gestaciones	2.699 (100,0%)	479 (100,0%)	2 (100,0%)	3.180 (100,0%)

Embriones criopreservados procedentes de Oocitos frescos propios				
	1 blastocisto	2 blastocistos	3 blastocistos	Total
Total de transferencias	23.826 (81,5%)	5.240 (17,9%)	154 (0,5%)	29.220 (100,0%)
Gestaciones de 1 saco	9.508 (98,6%)	1.716 (69,3%)	40 (44,9%)	11.264 (92,3%)
Gestaciones de $\geq 2$ sacos	135 (1,4%)	760 (30,7%)	49 (55,1%)	944 (7,7%)
Total de gestaciones	9.643 (100,0%)	2.476 (100,0%)	89 (100,0%)	12.208 (100,0%)

Embriones criopreservados procedentes de Oocitos frescos de Donante				
	1 blastocisto	2 blastocistos	3 blastocistos	Total
Total de transferencias	12.923 (89,6%)	1.466 (10,2%)	35 (0,2%)	14.424 (100,0%)
Gestaciones de 1 saco	5.865 (98,9%)	488 (64,8%)	11 (50,0%)	6.364 (94,9%)
Gestaciones de $\geq 2$ sacos	65 (1,1%)	265 (35,2%)	11 (50,0%)	341 (5,1%)
Total de gestaciones	5.930 (100,0%)	753 (100,0%)	22 (100,0%)	6.705 (100,0%)

Embriones en fresco procedentes de Oocitos vitrificados de donante				
	1 blastocisto	2 blastocistos	3 blastocistos	Total
Total de transferencias	5.542 (90,6%)	570 (9,3%)	4 (0,1%)	6.116 (100,0%)
Gestaciones de 1 saco	2.917 (98,4%)	179 (56,1%)	1 (50,0%)	3.097 (94,3%)
Gestaciones de $\geq 2$ sacos	47 (1,6%)	140 (43,9%)	1 (50,0%)	188 (5,7%)
Total de gestaciones	2.964 (100,0%)	319 (100,0%)	2 (100,0%)	3.285 (100,0%)

Embriones criopreservados procedentes de Oocitos vitrificados de donante				
	1 blastocisto	2 blastocistos	3 blastocistos	Total
Total de transferencias	6.646 (91,3%)	627 (8,6%)	7 (0,1%)	7.280 (100,0%)
Gestaciones de 1 saco	2.692 (98,6%)	211 (67,6%)	4 (100,0%)	2.907 (95,5%)
Gestaciones de $\geq 2$ sacos	37 (1,4%)	101 (32,4%)	0 (0,0%)	138 (4,5%)
Total de gestaciones	2.729 (100,0%)	312 (100,0%)	4 (100,0%)	3.045 (100,0%)



**3.17 Resultados perinatales**

Resultados perinatales							
	Tipo de parto		Nacidos vivos		ILE (*)	Malformaciones (**)	Nacidos muertos (***)
	Vaginal	Cesárea	Niñas	Niños			
FIV con oocitos propios en fresco sin PGT	445	198 (30,8%)	335	372 (52,6%)	11	17 (2,4%)	3 (0,4%)
ICSI con oocitos propios en fresco sin PGT	2.577	1.349 (34,4%)	2.072	2.120 (50,6%)	49	48 (1,1%)	22 (0,5%)
FIV con oocitos de donante en fresco	43	51 (54,3%)	46	54 (54,0%)	1	1 (1,0%)	0 (0,0%)
ICSI con oocitos de donante en fresco	1.018	1.290 (55,9%)	1.200	1.343 (52,8%)	18	29 (1,1%)	7 (0,3%)
CT de oocitos propios	6.053	4.429 (42,3%)	5.491	5.702 (50,9%)	94	159 (1,4%)	28 (0,2%)
CT de oocitos donados	2.096	2.629 (55,6%)	2.452	2.593 (51,4%)	53	68 (1,3%)	19 (0,4%)
Ciclos de PGT	2.192	1.933 (46,9%)	2.067	2.205 (51,6%)	15	49 (1,1%)	15 (0,3%)
FIV-ICSI oocitos desvitrificados propios	116	93 (44,5%)	110	120 (52,2%)	3	12 (5,2%)	0 (0,0%)
FIV-ICSI oocitos desvitrificados de donante	1.177	1.439 (55,0%)	1.342	1.462 (52,1%)	16	29 (1,0%)	14 (0,5%)
CT oocitos desvitrificados propios (revitrif.)	151	93 (38,1%)	145	102 (41,3%)	3	1 (0,4%)	0 (0,0%)
CT oocitos desvitrificados de donante (revitrif.)	846	1.090 (56,3%)	1.138	1.065 (48,3%)	18	34 (1,5%)	13 (0,6%)
C. de Maduración in vitro de oocitos	0	0 (0,0%)	0	0 (0,0%)	0	0 (0,0%)	0 (0,0%)
C. de donación de embriones	336	480 (58,8%)	451	452 (50,1%)	5	13 (1,4%)	6 (0,7%)
C. de acumulación de oocitos	79	44 (35,8%)	69	64 (48,1%)	0	1 (0,8%)	0 (0,0%)
<b>Totales</b>	<b>17.129</b>	<b>15.118 (46,9%)</b>	<b>16.918</b>	<b>17.654 (51,1%)</b>	<b>286</b>	<b>461 (1,3%)</b>	<b>127 (0,4%)</b>

(\*) Interrupciones Legales de Embarazo.

(\*\*) Malformaciones mayores y menores. Porcentaje respecto a "Nacidos vivos".

(\*\*\*) Tasa de muerte perinatal. Porcentaje respecto a "Nacidos vivos" + "Nacidos muertos".

**3.18 Resumen de la información referente a la fecundación in vitro**

El número total de centros participantes ha sido 249, siendo 203 (81,5%) privados y 46 (18,5%) públicos. La siguiente tabla recoge la distribución de los centros según el número de ciclos realizados de todos los procedimientos.

Tamaño del centro	Nº de centros
<100 ciclos	28
100-199 ciclos	48
200-499 ciclos	79
500-1000 ciclos	55
>1000 ciclos	39
Total	249

El número total de ciclos recogidos del año 2021 ha sido 165.453.

Tipo de ciclo		
A	Ciclos para obtención y fecundación de oocitos propios sin PGT	46.224 (27,9%)
B	Descongelaciones para CT de embriones criopreservados procedentes de oocitos frescos propios	37.310 (22,6%)
C	Ciclos de recepción de oocitos de donante en fresco	12.344 (7,5%)
D	Descongelaciones para CT de embriones criopreservados procedentes de oocitos frescos de donante	15.096 (9,1%)
E	Ciclos iniciados para PGT	17.828 (10,8%)
F	Descongelaciones para CT de ciclos con PGT	10.878 (6,6%)
G	Maduración in vitro de oocitos	5 (0,003%)
H	Ciclos para desvitrificación y fecundación de oocitos propios	1.132 (0,7%)
I	Descongelaciones para CT de embriones criopreservados procedentes de oocitos vitrificados propios	596 (0,4%)
J	Ciclos para desvitrificación y fecundación de oocitos de donante	10.047 (6,1%)
K	Descongelaciones para CT de embriones criopreservados procedentes de oocitos vitrificados de donante	7.453 (4,5%)
L	Descongelaciones para donación de embriones	3.030 (1,8%)
M	Ciclos de acumulación de oocitos para un único tratamiento de fecundación	3.510 (2,1%)
TOTAL DE CICLOS		165.453

Resultados globales de fecundación <i>in vitro</i>	
Ciclos	165.453
Transferencias	104.985
Gestaciones (% por transferencia)	45.666 (43,5%)
Abortos (% por gestación)	9.754 (21,4%)
Partos (% por transferencia)	33.869 (32,3%)
Gestaciones de evolución desconocida (% por gestación)	2.043 (4,5%)
Recién nacidos (nacidos/parto)	35.969 (1,1)

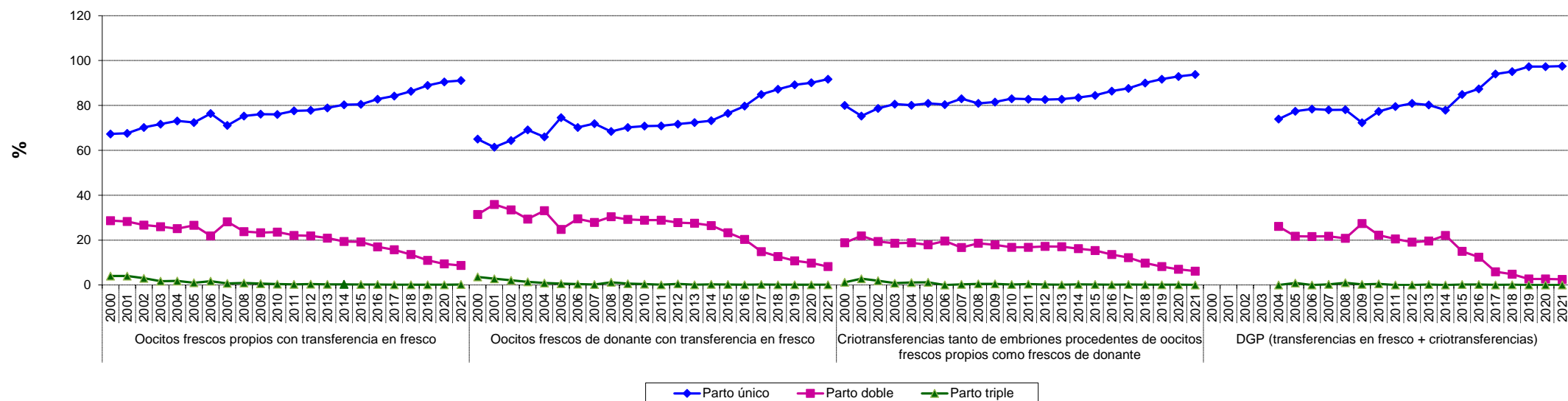
Las siguientes tablas muestran un resumen de las tasas de embarazos y partos por transferencia embrionaria en función de las diferentes técnicas realizadas.

Tasas de embarazos por punción/descongelación/transferencia según tipo de ciclo				
		% gestación por punción / recepción / descongelación	% gestación por punción sin <i>Freeze-all</i>	% gestación por transferencia
A	Ciclos para obtención y fecundación de oocitos propios sin PGT	15,6%	24,4%	34,4%
B	Descongelaciones para CT de embriones procedentes de oocitos frescos propios	39,9%	-	40,9%
C	Ciclos de recepción de oocitos de donante en fresco	27,2%	53,0%	58,7%
D	Descongelaciones para CT de embriones procedentes de oocitos frescos de donante	45,3%	-	45,9%
E	Ciclos para PGT en fresco	0,7%	-	46,7%
F	Descongelaciones para CT de ciclos con PGT	49,6%	-	53,0%
G	Maduración in vitro de oocitos	20,0%	-	33,3%
H	Ciclos para desvitrificación y fecundación de oocitos propios	26,3%	-	41,9%
I	Descongelaciones para CT de embriones procedentes de oocitos vitrificados propios	38,1%	-	39,0%
J	Ciclos para desvitrificación y fecundación de oocitos de donante	36,3%	-	52,0%
K	Descongelaciones para CT de embriones procedentes de oocitos vitrificados de donante	39,7%	-	40,3%
L	Descongelaciones para donación de embriones	44,7%	-	46,0%
M	Ciclos de acumulación de oocitos para un único tratamiento de fecundación	6,6%	-	45,4%

Tasas de partos por punción/descongelación/transferencia según tipo de ciclo				
		% parto por punción / recepción / descongelación	% parto por punción sin Freeze-all	% parto por transferencia
A	Ciclos para obtención y fecundación de oocitos propios sin PGT	11,4%	17,9%	25,2%
B	Descongelaciones para CT de embriones procedentes de oocitos frescos propios	29,3%	-	30,0%
C	Ciclos de recepción de oocitos de donante en fresco	20,5%	40,0%	44,2%
D	Descongelaciones para CT de embriones procedentes de oocitos frescos de donante	33,3%	-	33,7%
E	Ciclos para PGT en fresco	0,6%	-	39,3%
F	Descongelaciones para CT de ciclos con PGT	39,4%	-	42,0%
G	Maduración in vitro de oocitos	0,0%	-	0,0%
H	Ciclos para desvitrificación y fecundación de oocitos propios	17,8%	-	28,4%
I	Descongelaciones para CT de embriones procedentes de oocitos vitrificados propios	27,5%	-	28,2%
J	Ciclos para desvitrificación y fecundación de oocitos de donante	27,5%	-	39,3%
K	Descongelaciones para CT de embriones procedentes de oocitos vitrificados de donante	28,1%	-	28,5%
L	Descongelaciones para donación de embriones	32,4%	-	33,4%
M	Ciclos de acumulación de oocitos para un único tratamiento de fecundación	4,9%	-	33,9%

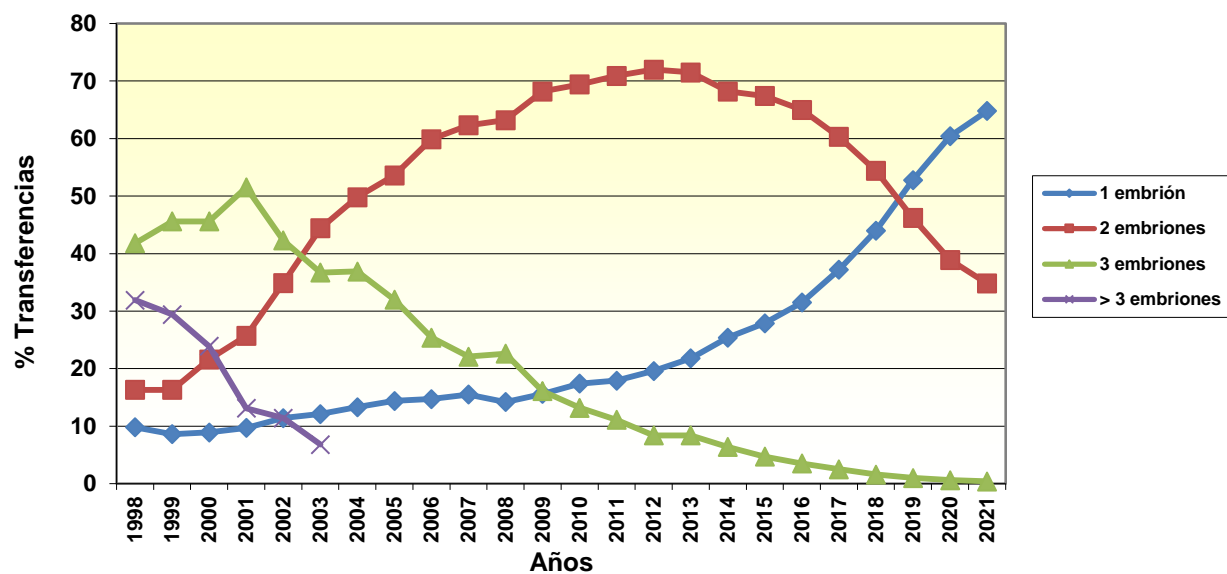
Multiplicidad de los partos desde el año 2000 hasta el año 2021																						
	2000	2001	2002	2003	2004	2005	2006	2007	2008	2009	2010	2011	2012	2013	2014	2015	2016	2017	2018	2019	2020	2021
<b>Oocitos frescos propios con transferencia en fresco</b>																						
<b>Parto único</b>	67,3%	67,6%	70,2%	71,7%	73,1%	72,4%	76,4%	71,1%	75,3%	76,1%	76,0%	77,6%	77,8%	78,9%	80,3%	80,5%	82,8%	84,2%	86,3%	88,9%	90,5%	91,1%
<b>Doble</b>	28,7%	28,3%	26,7%	26,0%	25,1%	26,6%	21,9%	28,2%	23,8%	23,3%	23,6%	22,1%	21,9%	20,9%	19,4%	19,2%	17,0%	15,7%	13,6%	11,0%	9,4%	8,7%
<b>Triple</b>	4,0%	4,0%	3,0%	1,7%	1,8%	1,0%	1,7%	0,7%	0,9%	0,6%	0,4%	0,3%	0,4%	0,3%	0,3%	0,2%	0,2%	0,1%	0,1%	0,1%	0,1%	0,2%
<b>Oocitos frescos de donante con transferencia en fresco</b>																						
<b>Parto único</b>	65,0%	61,4%	64,4%	69,1%	66,0%	74,6%	70,2%	71,9%	68,4%	70,2%	70,8%	70,9%	71,7%	72,4%	73,2%	76,5%	79,7%	84,9%	87,2%	89,2%	90,1%	91,7
<b>Doble</b>	31,4%	35,9%	33,5%	29,4%	33,1%	24,8%	29,5%	27,9%	30,4%	29,2%	28,9%	28,9%	27,8%	27,5%	26,5%	23,3%	20,3%	14,9%	12,7%	10,8%	9,8%	8,2
<b>Triple</b>	3,6%	2,8%	2,1%	1,4%	0,9%	0,6%	0,4%	0,2%	1,2%	0,6%	0,4%	0,1%	0,5%	0,1%	0,3%	0,2%	0,1%	0,2%	0,1%	0,1%	0,1%	0,1
<b>Criotransferencias tanto de embriones procedentes de oocitos frescos propios como frescos de donante</b>																						
<b>Parto único</b>	80,0%	75,3%	78,7%	80,6%	80,1%	80,9%	80,4%	83,0%	80,9%	81,5%	83,0%	82,8%	82,6%	82,8%	83,5%	84,5%	86,4%	87,6%	90,0%	91,7%	92,9%	93,8
<b>Doble</b>	18,8%	21,9%	19,4%	18,6%	18,8%	17,9%	19,6%	16,7%	18,6%	17,9%	16,8%	16,8%	17,2%	17,1%	16,2%	15,4%	13,6%	12,2%	9,8%	8,2%	7,0%	6,2
<b>Triple</b>	1,2%	2,8%	1,9%	0,8%	1,1%	1,2%	0,0%	0,3%	0,5%	0,5%	0,2%	0,4%	0,2%	0,1%	0,3%	0,2%	0,1%	0,2%	0,1%	0,1%	0,1%	0,03
<b>PGT (transferencias en fresco + criotransferencias)</b>																						
<b>Parto único</b>	-	-	-	-	73,9%	77,4%	78,4%	78,0%	78,1%	72,3%	77,3%	79,5%	80,9%	80,2%	77,9%	84,9%	87,4%	94,0%	95,1%	97,3%	97,3%	97,5
<b>Doble</b>	-	-	-	-	26,1%	21,7%	21,6%	21,7%	20,8%	27,4%	22,2%	20,5%	19,1%	19,6%	22,1%	15,0%	12,4%	5,9%	4,8%	2,7%	2,7%	2,5
<b>Triple</b>	-	-	-	-	0,0%	0,9%	0,0%	0,3%	1,0%	0,3%	0,5%	0,0%	0,0%	0,2%	0,0%	0,2%	0,2%	0,04%	0,1%	0,0%	0,03%	0,02

## Evolución multiplicidad de los partos



Oocitos propios en fresco: Evolución de la política de transferencia embrionaria 1998-2021				
Año	1 embrión	2 embriones	3 embriones	>3 embriones
1998	9,8%	16,3%	41,8%	31,9%
1999	8,6%	16,3%	45,6%	29,4%
2000	8,9%	21,6%	45,6%	23,9%
2001	9,7%	25,7%	51,5%	13,1%
2002	11,4%	34,9%	42,3%	11,4%
2003	12,1%	44,4%	36,7%	6,8%
2004	13,3%	49,8%	36,9%	-
2005	14,4%	53,6%	32,0%	-
2006	14,7%	59,9%	25,4%	-
2007	15,5%	62,3%	22,1%	-
2008	14,2%	63,2%	22,6%	-
2009	15,6%	68,2%	16,1%	-
2010	17,4%	69,4%	13,2%	-
2011	17,9%	70,9%	11,1%	-
2012	19,6%	72,0%	8,4%	-
2013	21,8%	71,5%	6,8%	-
2014	25,4%	68,2%	6,4%	-
2015	27,9%	67,4%	4,7%	-
2016	31,5%	65,0%	3,5%	-
2017	37,2%	60,3%	2,5%	-
2018	44,0%	54,4%	1,6%	-
2019	52,8%	46,2%	1,0%	-
2020	60,4%	38,9%	0,6%	-
2021	64,8%	34,8%	0,4%	-

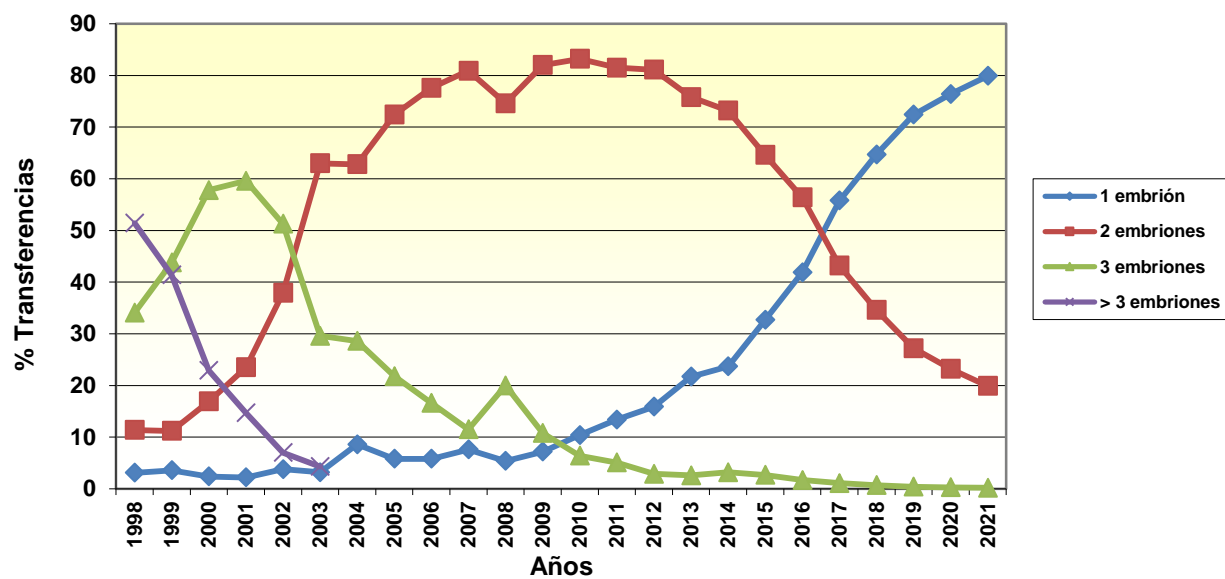
**Evolución de la política de transferencia embrionaria  
FIV / ICSI. SEF 1998-2021**





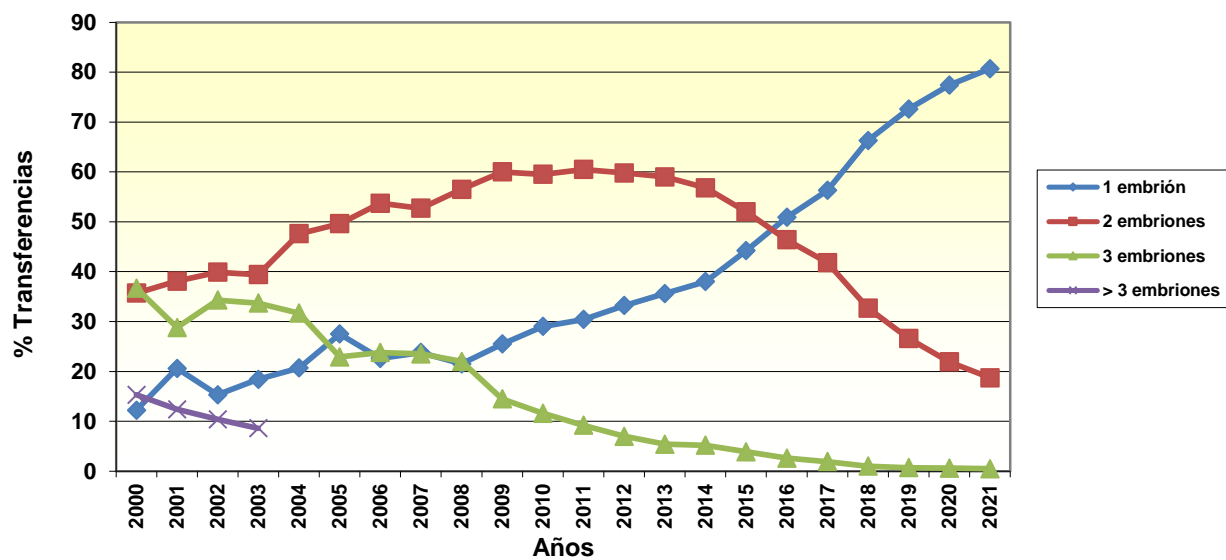
Oocitos de donante en fresco: Evolución de la política de transferencia embrionaria 1998-2021				
Año	1 embrión	2 embriones	3 embriones	>3 embriones
1998	3,1%	11,4%	34,1%	51,4%
1999	3,6%	11,2%	43,8%	41,4%
2000	2,4%	16,9%	57,8%	22,9%
2001	2,2%	23,5%	59,6%	14,7%
2002	3,8%	37,9%	51,3%	7,0%
2003	3,2%	63,0%	29,6%	4,3%
2004	8,6%	62,8%	28,6%	-
2005	5,8%	72,4%	21,8%	-
2006	5,8%	77,6%	16,6%	-
2007	7,6%	80,9%	11,5%	-
2008	5,4%	74,6%	20,0%	-
2009	7,2%	82,0%	10,8%	-
2010	10,4%	83,2%	6,4%	-
2011	13,4%	81,5%	5,1%	-
2012	15,9%	81,1%	2,9%	-
2013	21,7%	75,8%	2,6%	-
2014	23,7%	73,2%	3,2%	-
2015	32,7%	64,6%	2,7%	-
2016	41,9%	56,4%	1,7%	-
2017	55,8%	43,2%	1,1%	-
2018	64,7%	34,6%	0,7%	-
2019	72,4%	27,2%	0,4%	-
2020	76,4%	23,2%	0,3%	-
2021	79,9%	19,9%	0,2%	-

### Evolución de la política de transferencia embrionaria en ovodonación. SEF 1998-2021



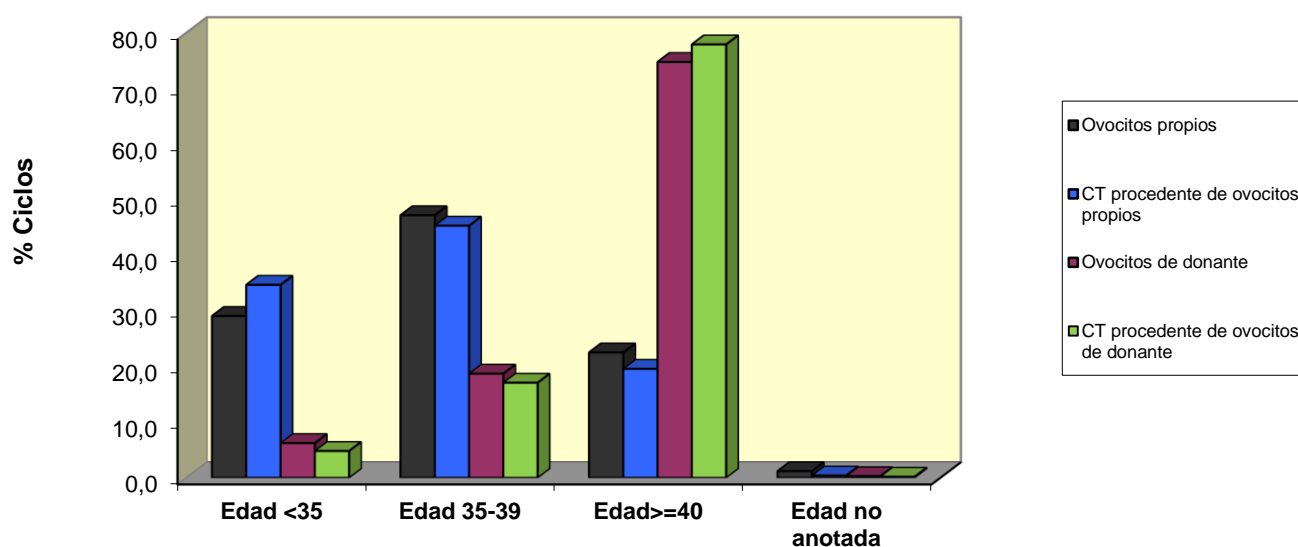
Criotransferencias de embriones procedentes tanto de oocitos frescos propios como de donante: Evolución de la política de transferencia embrionaria 2000-2021				
Año	1 embrión	2 embriones	3 embriones	>3 embriones
2000	12,2%	35,7%	36,7%	15,3%
2001	20,6%	38,1%	28,8%	12,4%
2002	15,3%	39,9%	34,3%	10,4%
2003	18,4%	39,4%	33,7%	8,6%
2004	20,7%	47,6%	31,7%	-
2005	27,5%	49,6%	22,9%	-
2006	22,6%	53,7%	23,8%	-
2007	23,8%	52,7%	23,5%	-
2008	21,5%	56,5%	22,0%	-
2009	25,5%	60,0%	14,5%	-
2010	29,0%	59,5%	11,6%	-
2011	30,4%	60,5%	9,2%	-
2012	33,2%	59,8%	7,0%	-
2013	35,6%	59,0%	5,4%	-
2014	38,0%	56,8%	5,2%	-
2015	44,2%	52,0%	3,9%	-
2016	50,9%	46,4%	2,6%	-
2017	56,3%	41,8%	1,9%	-
2018	66,3%	32,7%	1,0%	-
2019	72,6%	26,6%	0,7%	-
2020	77,4%	21,9%	0,6%	-
2021	80,7%	18,7%	0,5%	-

Evolución de la política de criotransferencia embrionaria.  
SEF 2000-2021



Número de ciclos en función de la edad de la mujer					
	<35 años	35-39 años	≥40 años	Edad no anotada	Total
Ciclos para obtención de oocitos propios	13.444 (29,1%)	21.817 (47,2%)	10.414 (22,5%)	549 (1,2%)	46.224
Criotransferencias de embriones criopreservados procedentes de oocitos frescos propios	12.942 (34,7%)	16.909 (45,3%)	7.308 (19,6%)	151 (0,4%)	37.310
Ciclos de recepción de oocitos de donante en fresco	771 (6,2%)	2.311 (18,7%)	9.227 (74,7%)	35 (0,3%)	12.344
Criotransferencias de embriones criopreservados procedentes de oocitos frescos de donante	727 (4,8%)	2.580 (17,1%)	11.760 (77,9%)	29 (0,2%)	15.096

**Ciclos en función de la edad de la mujer**



### 3.19 Cuadro resumen por comunidades autónomas

CCAA	Nº Centros Participantes			Total ciclos
Total España	249	46	203	165.453
	<b>Total N (%) <sup>(1)</sup></b>	<b>Públicos</b>	<b>Privados</b>	<b>N (%)</b>
Andalucía	54 (21,7%)	10	44	23.321 (14,1%)
Aragón	7 (2,8%)	1	6	3.490 (2,1%)
Asturias	6 (2,4%)	1	5	1.480 (0,9%)
Islas Baleares	9 (3,6%)	2	7	3.797 (2,3%)
País Vasco	14 (5,6%)	3	11	10.429 (6,3%)
Islas Canarias	8 (3,2%)	2	6	4.292 (2,6%)
Cantabria	3 (1,2%)	1	2	834 (0,5%)
Castilla-La Mancha	8 (3,2%)	2	6	2.886 (1,7%)
Castilla y León	7 (2,8%)	2	5	2.470 (1,5%)
Cataluña	38 (15,3%)	5	33	38.126 (23,0%)
Extremadura	3 (1,2%)	1	2	2.160 (1,3%)
Galicia	13 (5,2%)	2	11	5.509 (3,3%)
Madrid	37 (14,9%)	7	30	35.531 (21,5%)
Murcia	11 (4,4%)	1	10	3.982 (2,4%)
Navarra	2 (0,8%)	1	1	1.050 (0,6%)
La Rioja	4 (1,6%)	1	3	955 (0,6%)
Comunidad Valenciana	24 (9,6%)	4	20	25.121 (15,2%)
Melilla	1 (0,4%)	0	1	20 (0,01%)

<sup>(1)</sup> Porcentaje respecto al total de centros participantes.

**3.20 Tratamientos a pacientes residentes en otros países****3.20.1 Ciclos de FIV-ICSI para transferencia en fresco y oocitos/embriones congelados**

<b>Ciclos de FIV-ICSI para transferencia en fresco y oocitos/embriones congelados</b>	
	<b>Ciclos (% del total)</b>
<b>FIV convencional Gametos propios sin PGT</b>	170 (0,8%)
<b>ICSI-Mixta Gametos propios sin PGT</b>	2.378 (10,8%)
<b>PGT</b>	2.347 (10,7%)
<b>Donación de oocitos</b>	11.181 (50,8%)
<b>Donación de semen en FIV ICSI</b>	3.458 (15,7%)
<b>Ciclos de Inseminación</b>	2.476 (11,2%)
<b>TOTAL</b>	22.010 (100,0%)

**3.20.2 Países de origen de pacientes residentes en otros países**

<b>Países de origen de pacientes residentes en otros países</b>	
	<b>Ciclos Frescos+Descong (% del total)</b>
<b>Francia</b>	8.928 (40,6%)
<b>Italia</b>	4.661 (21,2%)
<b>Reino Unido</b>	1.397 (6,3%)
<b>Alemania</b>	1.230 (5,6%)
<b>Portugal</b>	92 (0,4%)
<b>Marruecos</b>	67 (0,3%)
<b>Guinea Ecuatorial</b>	21 (0,1%)
<b>Otros</b>	3.898 (17,7%)
<b>No anotado país de origen</b>	1.716 (7,8%)
<b>TOTAL</b>	22.010 (100,0%)

**3.20.3 Razones para acudir a centros españoles**

Razones para acudir a centros españoles	
	Ciclos Frescos+Descong (% del total)
Técnica ilegal en el país de origen	335 (1,5%)
Precio	131 (0,6%)
Lista de espera o cercanía al centro	652 (3,0%)
Mejorar calidad del tratamiento (tratamientos previos fallidos)	614 (2,8%)
Paciente no cumple condiciones legales en su país	362 (1,6%)
Mujer cis con deseo de maternidad en solitario por decisión propia	85 (0,4%)
Hombre trans con deseo de maternidad en solitario por decisión propia	0 (0,0%)
Pareja de mujeres cis	98 (0,4%)
Parejas de personas alguna de ellas trans	1 (0,005%)
Otras razones	377 (1,7%)
No anotada razón para acudir	19.355 (87,9%)
TOTAL	22.010 (100,0%)



### 4 INSEMINACIÓN ARTIFICIAL

#### 4.1 IAC

IAC: Ciclos, gestaciones y partos				
	Mujeres <35 años	Mujeres 35-39 años	Mujeres ≥40 años	Total
<b>Ciclos</b>	9.501 (54,0%)	7.419 (42,2%)	673 (3,8%)	17.593 (100,0%)
<b>Gestaciones con 1 saco (% por gestación)</b>	1.233 (90,8%)	888 (91,5%)	42 (97,7%)	2.163 (91,2%)
<b>Gestaciones con 2 sacos (% por gestación)</b>	117 (8,6%)	76 (7,8%)	1 (2,3%)	194 (8,2%)
<b>Gestaciones con 3 sacos (% por gestación)</b>	4 (0,3%)	6 (0,6%)	0 (0,0%)	10 (0,4%)
<b>Gestaciones con 4 sacos o más (% por gestación)</b>	4 (0,3%)	0 (0,0%)	0 (0,0%)	4 (0,2%)
<b>Gestaciones múltiples <sup>(1)</sup> (% por gestación)</b>	125 (9,2%)	82 (8,5%)	1 (2,3%)	208 (8,8%)
<b>Gestaciones totales (% por ciclo)</b>	1.358 (14,3%)	970 (13,1%)	43 (6,4%)	2.371 (13,5%)
<b>Partos con feto único (% por parto)</b>	982 (91,4%)	646 (92,4%)	21 (95,5%)	1.649 (91,9%)
<b>Partos gemelares (% por parto)</b>	90 (8,4%)	50 (7,2%)	1 (4,5%)	141 (7,9%)
<b>Partos triples (% por parto)</b>	0 (0,0%)	3 (0,4%)	0 (0,0%)	3 (0,2%)
<b>Partos cuádruples o más (% por parto)</b>	2 (0,2%)	0 (0,0%)	0 (0,0%)	2 (0,1%)
<b>Partos múltiples <sup>(2)</sup> (% por parto)</b>	92 (8,6%)	53 (7,6%)	1 (4,5%)	146 (8,1%)
<b>Partos totales (% por ciclo)</b>	1.074 (11,3%)	699 (9,4%)	22 (3,3%)	1.795 (10,2%)
<b>Abortos (% por gestación)</b>	223 (16,4%)	218 (22,5%)	16 (37,2%)	457 (19,3%)
<b>Ectópicos + heterotópicos (% por gestación)</b>	23 (1,7%)	30 (3,1%)	2 (4,7%)	55 (2,3%)
<b>Gestaciones con evolución desconocida (% por gestación)</b>	38 (2,8%)	23 (2,4%)	3 (7,0%)	64 (2,7%)

<sup>(1)</sup> Gestaciones múltiples: gestaciones ≥ 2 sacos

<sup>(2)</sup> Partos múltiples: partos ≥ 2 fetos

**4.2 IAD**

<b>IAD: Ciclos, gestaciones y partos</b>				
	<b>Mujeres &lt;35 años</b>	<b>Mujeres 35-39 años</b>	<b>Mujeres ≥40 años</b>	<b>Total</b>
<b>Ciclos</b>	6.773 (41,7%)	7.720 (47,6%)	1.732 (10,7%)	16.225 (100,0%)
<b>Gestaciones con 1 saco (% por gestación)</b>	1.437 (90,0%)	1.288 (90,3%)	158 (91,9%)	2.883 (90,3%)
<b>Gestaciones con 2 sacos (% por gestación)</b>	140 (8,8%)	126 (8,8%)	13 (7,6%)	279 (8,7%)
<b>Gestaciones con 3 sacos (% por gestación)</b>	18 (1,1%)	9 (0,6%)	1 (0,6%)	28 (0,9%)
<b>Gestaciones con 4 sacos o más (% por gestación)</b>	1 (0,1%)	3 (0,2%)	0 (0,0%)	4 (0,1%)
<b>Gestaciones múltiples <sup>(1)</sup> (% por gestación)</b>	159 (10,0%)	138 (9,7%)	14 (8,1%)	311 (9,7%)
<b>Gestaciones totales (% por ciclo)</b>	1.596 (23,6%)	1.426 (18,5%)	172 (9,9%)	3.194 (19,7%)
<b>Partos con feto único (% por parto)</b>	1.199 (90,8%)	981 (91,4%)	93 (93,0%)	2.273 (91,2%)
<b>Partos gemelares (% por parto)</b>	115 (8,7%)	90 (8,4%)	7 (7,0%)	212 (8,5%)
<b>Partos triples (% por parto)</b>	6 (0,5%)	2 (0,2%)	0 (0,0%)	8 (0,3%)
<b>Partos cuádruples o más (% por parto)</b>	0 (0,0%)	0 (0,0%)	0 (0,0%)	0 (0,0%)
<b>Partos múltiples <sup>(2)</sup> (% por parto)</b>	121 (9,2%)	92 (8,6%)	7 (7,0%)	220 (8,8%)
<b>Partos totales (% por ciclo)</b>	1.320 (19,5%)	1.073 (13,9%)	100 (5,8%)	2.493 (15,4%)
<b>Abortos (% por gestación)</b>	203 (12,7%)	264 (18,5%)	67 (39,0%)	534 (16,7%)
<b>Ectópicos + heterotópicos (% por gestación)</b>	14 (0,9%)	30 (2,1%)	0 (0,0%)	44 (1,4%)
<b>Gestaciones con evolución desconocida (% por gestación)</b>	59 (3,7%)	59 (4,1%)	5 (2,9%)	123 (3,9%)

<sup>(1)</sup> Gestaciones múltiples: gestaciones ≥ 2 sacos

<sup>(2)</sup> Partos múltiples: partos ≥ 2 fetos

### 4.3 Datos globales: IAC + IAD

IAC + IAD: Ciclos, gestaciones y partos				
	Mujeres <35 años	Mujeres 35-39 años	Mujeres ≥40 años	Total
Ciclos (% por total de ciclos)	16.274 (48,1%)	15.139 (44,8%)	2.405 (7,1%)	33.818 (100,0%)
Gestaciones con 1 saco (% por gestación)	2.670 (90,4%)	2.176 (90,8%)	200 (93,0%)	5.046 (90,7%)
Gestaciones con 2 sacos (% por gestación)	257 (8,7%)	202 (8,4%)	14 (6,5%)	473 (8,5%)
Gestaciones con 3 sacos (% por gestación)	22 (0,8%)	15 (0,6%)	1 (0,5%)	38 (0,7%)
Gestaciones con 4 sacos o más (% por gestación)	5 (0,2%)	3 (0,1%)	0 (0,0%)	8 (0,1%)
Gestaciones múltiples <sup>(1)</sup> (% por gestación)	284 (9,6%)	220 (9,2%)	15 (7,0%)	519 (9,3%)
Gestaciones totales (% por ciclo)	2.954 (18,2%)	2.396 (15,8%)	215 (8,9%)	5.565 (16,5%)
Partos con feto único (% por parto)	2.181 (91,1%)	1.627 (91,8%)	114 (93,4%)	3.922 (91,5%)
Partos gemelares (% por parto)	205 (8,6%)	140 (7,9%)	8 (6,6%)	353 (8,2%)
Partos triples (% por parto)	6 (0,3%)	5 (0,3%)	0 (0,0%)	11 (0,3%)
Partos cuádruples o más (% por parto)	2 (0,1%)	0 (0,0%)	0 (0,0%)	2 (0,05%)
Partos múltiples <sup>(2)</sup> (% por parto)	213 (8,9%)	145 (8,2%)	8 (6,6%)	366 (8,5%)
Partos totales (% por ciclo)	2.394 (14,7%)	1.772 (11,7%)	122 (5,1%)	4.288 (12,7%)
Abortos (% por gestación)	426 (14,4%)	482 (20,1%)	83 (38,6%)	991 (17,8%)
Ectópicos + heterotópicos (% por gestación)	37 (1,3%)	60 (2,5%)	2 (0,9%)	99 (1,8%)
Gestaciones con evolución desconocida (% por gestación)	97 (3,3%)	82 (3,4%)	8 (3,7%)	187 (3,4%)

<sup>(1)</sup> Gestaciones múltiples: gestaciones ≥ 2 sacos

<sup>(2)</sup> Partos múltiples: partos ≥ 2 fetos

**4.4 IAC en parejas serodiscordantes**

El porcentaje de gestaciones por ciclo en parejas serodiscordantes en el año 2021 ha sido de 9,8% (21 / 215).

**4.5 Resultados perinatales**

Resultados perinatales, IAC - IAD			
	IAC	IAD	Total
<b>Partos</b> <sup>(1)</sup>	1.795 (41,9%)	2.493 (58,1%)	4.288 (100,0%)
<b>Tipo de parto desconocido</b> <sup>(2)</sup>	35 (1,9%)	155 (6,2%)	190 (4,4%)
<b>Partos eutócicos</b>	1.263	1.657	2.920
<b>Cesáreas</b> <sup>(3)</sup>	497 (28,2%)	681 (29,1%)	1.178 (28,7%)
<b>Niñas</b>	914	1.285	2.199
<b>Niños</b> <sup>(4)</sup>	978 (51,7%)	1.441 (52,9%)	2.419 (52,4%)
<b>ILE</b> <sup>(5)</sup>	24	27	51
<b>Malformaciones</b> <sup>(6)</sup>	42 (2,2%)	44 (1,6%)	86 (1,9%)
<b>Nacidos muertos</b> <sup>(7)</sup>	11 (0,6%)	16 (0,6%)	27 (0,6%)

(1) Porcentaje respecto al total.

(2) Porcentaje respecto al total de cada técnica.

(3) Porcentaje respecto a "Eutócico" + "Cesárea".

(4) Porcentaje respecto a "Niñas" + "Niños".

(5) Interrupciones Legales de Embarazo.

(6) Malformaciones mayores y menores. Porcentaje respecto a "Niñas" + "Niños".

(7) Tasa de muerte perinatal. Porcentaje respecto a "Niñas" + "Niños" + "Nacidos muertos".

**4.6 Complicaciones**

Se ha presentado reducción embrionaria en un 0,0710% de los ciclos de IA iniciados.

Complicaciones IAC+IAD		
	N	% sobre el total de ciclos
<b>Síndrome de Hiperestimulación Ovárica</b>	7	0,0207%
<b>Infección</b>	3	0,0089%
<b>Reacciones alérgicas</b>	0	0,0000%
<b>Otras</b>	5	0,0148%
<b>Reducción embrionaria</b>	24	0,0710%
<b>Total ciclos IAC+IAD</b>	33.818	

### 4.7 Cuadro resumen por comunidades autónomas

CCAA	Nº Centros Participantes			Nº Ciclos IAC	Nº Ciclos IAD	Total ciclos
<b>Total España</b>	<b>331</b>	<b>100</b>	<b>231</b>	<b>17.593</b>	<b>16.225</b>	<b>33.818</b>
	<b>Total N (%) <sup>(1)</sup></b>	<b>Públicos</b>	<b>Privados</b>	<b>N (%)</b>	<b>N (%)</b>	<b>N (%)</b>
Andalucía	64 (19,3%)	19	45	2.277 (12,9%)	1.959 (12,1%)	4.236 (12,5%)
Aragón	9 (2,7%)	3	6	784 (4,5%)	317 (2,0%)	1.101 (3,3%)
Asturias	5 (1,5%)	1	4	210 (1,2%)	110 (0,7%)	320 (0,9%)
Islas Baleares	13 (3,9%)	6	7	463 (2,6%)	263 (1,6%)	726 (2,1%)
País Vasco	17 (5,1%)	4	13	1.165 (6,6%)	1.610 (9,9%)	2.775 (8,2%)
Islas Canarias	10 (3,0%)	3	7	522 (3,0%)	328 (2,0%)	850 (2,5%)
Cantabria	4 (1,2%)	1	3	307 (1,7%)	134 (0,8%)	441 (1,3%)
Castilla-La Mancha	15 (4,5%)	7	8	573 (3,3%)	172 (1,1%)	745 (2,2%)
Castilla y León	11 (3,3%)	4	7	594 (3,4%)	376 (2,3%)	970 (2,9%)
Cataluña	51 (15,4%)	10	41	2.710 (15,4%)	6.044 (37,3%)	8.754 (25,9%)
Extremadura	5 (1,5%)	3	2	461 (2,6%)	202 (1,2%)	663 (2,0%)
Galicia	15 (4,5%)	4	11	857 (4,9%)	631 (3,9%)	1.488 (4,4%)
Madrid	45 (13,6%)	14	31	3.002 (17,1%)	2.047 (12,6%)	5.049 (14,9%)
Murcia	13 (3,9%)	1	12	510 (2,9%)	436 (2,7%)	946 (2,8%)
Navarra	4 (1,2%)	1	3	377 (2,1%)	185 (1,1%)	562 (1,7%)
La Rioja	6 (1,8%)	1	5	441 (2,5%)	114 (0,7%)	555 (1,6%)
Comunidad Valenciana	43 (13,0%)	18	25	2.328 (13,2%)	1.289 (7,9%)	3.617 (10,7%)
Melilla	1 (0,3%)	0	1	12 (0,1%)	8 (0,05%)	20 (0,06%)

<sup>(1)</sup> Porcentaje respecto al total de centros participantes.